



UNIONE EUROPEA



REPUBBLICA ITALIANA



REGIONE SICILIANA

# La Politica di Coesione in Sicilia

**P**  **FESR**  
SICILIA 2014-2020



Formez<sup>PA</sup>

# Politica di Coesione in Sicilia 2014/2020



- 1 Fondo Europeo di Sviluppo Regionale (FESR)
- 2 Fondo Sociale Europeo (FSE)
- 3 Fondo Europeo Agricolo per lo sviluppo Rurale (FEASR)
- 4 Fondo Europeo per gli Affari Marittimi e la Pesca (FEAMP)
- 5 Piano Azione Coesione (PAC)
- 6 ENI Italia Tunisia
- 7 INTERREG Italia Malta

## LA POLITICA DI COESIONE UE 2014-2020

### Strategia Europa 2020

•La Politica di Coesione dell'Unione Europea del ciclo di Programmazione 2014-2020 sostenuta con i Fondi Strutturali e di Investimento Europei (Fondi SIE) è finalizzata alla realizzazione della **Strategia Europa 2020** per una *Crescita Intelligente, Sostenibile ed Inclusiva*, che l'Unione europea ha varato nel 2010. Non mira soltanto a superare la crisi, ma vuole anche colmare le lacune del nostro modello di crescita e creare le condizioni per una crescita più intelligente, sostenibile e solidale.

## GLI OBIETTIVI TEMATICI DELLA POLITICA DI COESIONE

La politica di coesione ha stabilito **11 obiettivi tematici** a sostegno della crescita per il periodo 2014-2020:

1. Rafforzare la **ricerca, lo sviluppo tecnologico e l'innovazione**;
2. Migliorare l'accesso alle **tecnologie dell'informazione e della comunicazione**, nonché l'impiego e la qualità delle medesime;
3. Promuovere la **competitività delle piccole e medie imprese, il settore agricolo (per il FEASR) e il settore della pesca e dell'acquacoltura** (per il FEAMP);
4. Sostenere la transizione verso **un'economia a basse emissioni di carbonio** in tutti i settori;
5. Promuovere l'adattamento al **cambiamento climatico**, la prevenzione e la gestione dei rischi;
6. Tutelare **l'ambiente** e promuovere l'uso efficiente delle risorse;
7. Promuovere **sistemi di trasporto sostenibili** ed eliminare le strozzature nelle principali infrastrutture di rete;
8. Promuovere **l'occupazione** e sostenere la mobilità dei lavoratori;
9. Promuovere **l'inclusione sociale** e combattere la povertà;
10. Investire nelle competenze, **nell'istruzione** e nell'apprendimento permanente;
11. Rafforzare la capacità istituzionale e promuovere **un'amministrazione pubblica efficiente**.

La **strategia di intervento** della **Regione Siciliana** a sostegno della **politica di coesione** è indirizzata al perseguimento degli obiettivi di **crescita inclusiva, intelligente e sostenibile stabiliti dalla Strategia Europa 2020**.

I principi chiave che orientano la politica di coesione sono:

- concentrazione degli investimenti su **11 obiettivi tematici** (ringfencing);
- **orientamento al risultato**, anche attraverso l'assegnazione di risorse aggiuntive (riserva di performance | performance framework);
- integrazione e coordinamento tra i **diversi Fondi Strutturali e di Investimento Europei (SIE)**:
  - Fondo europeo di sviluppo regionale (FESR)
  - Fondo sociale europeo (FSE)
  - Fondo di coesione
  - Fondo europeo agricolo per lo sviluppo rurale (FEASR)
  - Fondo europeo per gli affari marittimi e la pesca (FEAMP)
- **semplificazione**, anche tramite l'adozione di regole di attuazione più agevoli;
- introduzione di **prerequisiti specifici da soddisfare** prima della realizzazione dei Fondi (condizionalità ex ante)

Fonte: «Piano delle valutazioni della politica di coesione 2014-2020 della Regione Siciliana PO FESR» - Cfr. par. 2.2 *La politica di coesione e la programmazione dei Fondi SIE in Sicilia*

STRUMENTO DI PROGRAMMAZIONE	Valore dei programmi (euro)
Programma Operativo FESR	4.557.908.024,00
Programma Operativo PO FSE	820.096.428,00
Programma Operativo FEASR «PSR»	2.212.747.107,44
Programma Operativo FEAMP	118.110.000,00
Programma operativo complementare	1.882.301.558,20
"Patto per la Sicilia» - FSC	2.320.000.000,00
"Patto Messina"- FSC	332.000.000,00
"Patto Catania"- FSC	332.000.000,00
"Patto Palermo"- FSC	332.000.000,00
<b>Totale</b>	<b>12.907.163.117,64</b>



# PO FESR Sicilia 2014/2020 – Elementi di sintesi



## APPROVAZIONE E DOTAZIONE FINANZIARIA

Il Programma Operativo FESR della Regione Siciliana è stato approvato dalla *Commissione Europea* con Decisione C(2015)5904 del **17 agosto 2015** e adottato dalla *Giunta regionale* con Deliberazione n. 267 del **10 novembre 2015**.

La **dotazione finanziaria** del Programma operativo ammonta a **4.557.908.024 euro**:  
**3.418.431.018 euro** (il 75%) sono **risorse comunitarie** provenienti dal FESR (Fondo Europeo di Sviluppo Regionale) e **1.139.477.006 euro** (il 25%) sono le risorse aggiunte con **il cofinanziamento nazionale**.

## STRUTTURA E OBIETTIVI

Il PO si focalizza su **9 Assi prioritari**, **37 Obiettivi specifici**, **24 priorità d'investimento** e **64 azioni**, cui si aggiungono **2 Obiettivi Specifici** e **6 azioni** per l'Asse **Assistenza Tecnica**.

Il nuovo ciclo di programmazione trova il sistema Sicilia in un quadro di sofferenza causato dal peggioramento della crisi. La **strategia** del Programma mira a:





## PO FESR SICILIA 2014-2020 – RIPARTIZIONE FINANZIARIA PER OBIETTIVI TEMATICI

Asse prioritario/Obiettivo Tematico*	Risorse	% sul totale
OT 1 Ricerca, sviluppo tecnologico e innovazione	457,1 milioni di €	10
OT 2 Agenda Digitale	342,5 milioni di €	7
OT 3 Promuovere la Competitività delle Piccole e Medie Imprese, il Settore Agricolo e il Settore della Pesca e dell'Acquacoltura	667,8 milioni di €	15
OT 4 Energia sostenibile e Qualità della vita	1.128,7 milioni di €	25
OT 5 Cambiamento climatico, Prevenzione e gestione dei rischi	295,3 milioni di €	6
OT 6 Tutelare l'ambiente e promuovere l'uso efficiente delle risorse	496,8 milioni di €	11
OT 7 Sistemi di Trasporto Sostenibili	683,6 milioni di €	15
OT 9 Inclusione Sociale	215,9 milioni di €	5
OT 10 Istruzione e Formazione	165,5 milioni di €	4
Assistenza Tecnica	104,1 milioni di €	2
<b>Totale</b>	<b>4.557,9 milioni di €</b>	<b>100</b>

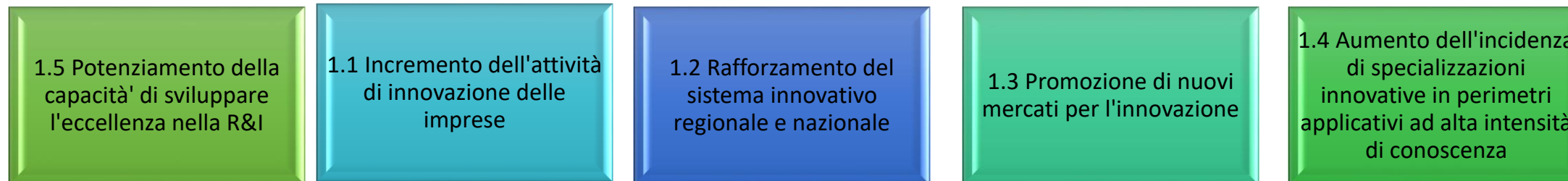
(\*) L'OT 8 «Occupazione (promuovere l'occupazione sostenibile e di qualità e sostenere la mobilità dei lavoratori)» è stato implementato nel PO FSE Sicilia 2014/2020



L'Asse 1 mira al rafforzamento della ricerca, dello sviluppo tecnologico e dell'innovazione, attraverso:

- L'INDIVIDUAZIONE DELLE LEVE CHE MUOVONO LO SVILUPPO
- LA SCOPERTA E LA CONDIVISIONE DI UNA DISTINTIVA SPECIALIZZAZIONE REGIONALE
- UN PROCESSO DI EMPOWERMENT DEI DIVERSI ATTORI REGIONALI DELL'INNOVAZIONE
- IL RUOLO CHIAVE DELLE COSIDDETTE TECNOLOGIE CHIAVE ABILITANTI

## Obiettivi specifici



## DOTAZIONE FINANZIARIA (10%)

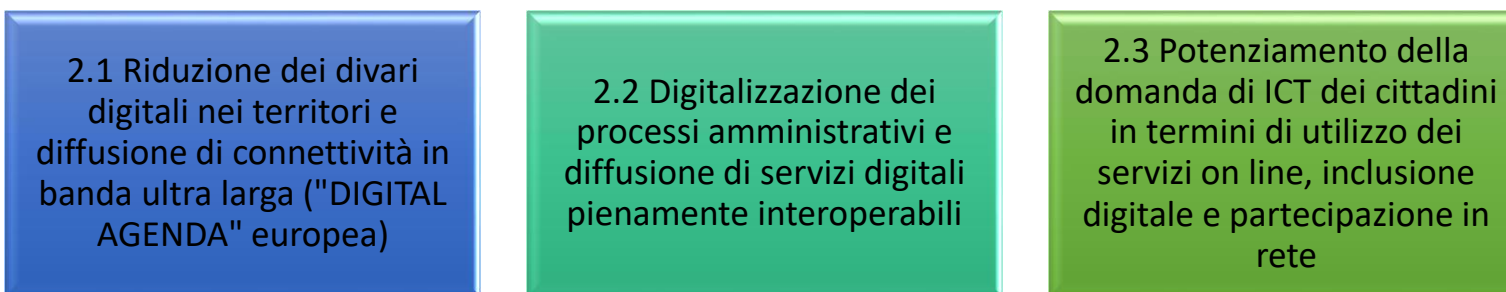
SOSTEGNO DELL'UNIONE	CONTROPARTITA NAZIONALE	FINANZIAMENTO TOTALE
342.889.179	114.296.393	457.185.572



L'Asse 2 mira alla copertura della rete a banda larga al fine di **azzerare il digital divide** ancora esistente e, contestualmente, in coerenza con gli indirizzi strategici dell'Agenda Digitale nazionale, a sostenere un organico sviluppo della rete a banda ultra larga a livello regionale. Intende inoltre colmare il **deficit di domanda di ICT** da parte dei cittadini in relazione **all'uso di servizi digitali** (non solo pubblici) e all'esigenza di **rendere inclusivo l'accesso ai benefici della società della conoscenza**.

Promuove quindi (in raccordo con l'Asse Assistenza Tecnica) la **diffusione nella PA** di processi amministrativi digitali in grado di consentire la **diffusione di servizi pubblici avanzati**, essenziali per la qualità della vita dei cittadini e per l'efficienza dell'attività produttiva delle imprese.

### Obiettivi specifici



### DOTAZIONE FINANZIARIA (8 %)

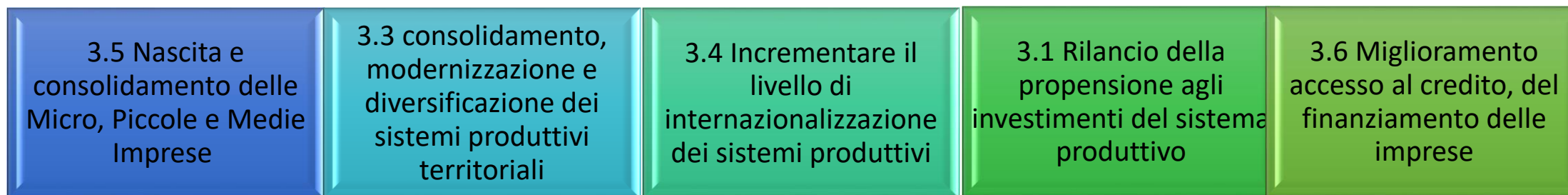
SOSTEGNO DELL'UNIONE	CONTROPARTITA NAZIONALE	FINANZIAMENTO TOTALE
256.942.723	85.647.574	342.590.297



L'Asse 3 mira a favorire la **creazione di imprese** che possano portare nuova linfa al tessuto produttivo siciliano. Il PO intende:

- incrementare la natalità delle imprese
- favorire l'**occupazione**
- agevolare l'**accesso al credito**
- favorire la **cooperazione tra piccole e medie imprese** a livello territoriale o settoriale
- favorire la **penetrazione commerciale nei mercati extra-regionali**, attraverso azioni finalizzate alla creazione di legami internazionali tra imprese nell'ambito di comuni progetti di sviluppo.

### Obiettivi specifici



### DOTAZIONE FINANZIARIA (15%)

SOSTEGNO DELL'UNIONE	CONTROPARTITA NAZIONALE	FINANZIAMENTO TOTALE
500.902.885	166.967.628	667.870.513

L'Asse 4 è principalmente caratterizzato da **azioni di efficienza energetica**. Gli obiettivi per la transizione verso un'economia a basse emissioni di carbonio sono stati definiti a livello comunitario e inglobati nella **strategia Europa 2020**, che prevede *la realizzazione di reti intelligenti, teleriscaldamento e teleraffrescamento, sfruttamento sostenibile di bioenergie, il potenziamento degli interventi infrastrutturali finalizzati al trasporto pubblico di massa a guida vincolata, il miglioramento dell'accesso ai centri urbani di maggiore dimensione con modalità sostenibili, la qualificazione ed il potenziamento dei percorsi ciclabili in alternativa ai mezzi privati.*

### Obiettivi specifici

4.1 Riduzione dei consumi energetici negli edifici e nelle strutture pubbliche o ad uso pubblico, residenziali e non residenziali e integrazione di fonti rinnovabili

4.2 Riduzione dei consumi energetici e delle emissioni nelle imprese e integrazione di fonti rinnovabili

4.3 Incremento della quota di fabbisogno energetico coperto da generazione distribuita sviluppando e realizzando sistemi di distribuzione intelligenti

4.5 Aumento dello sfruttamento sostenibile delle bioenergie

4.6 Aumentare la mobilità sostenibile nelle aree urbane

### DOTAZIONE FINANZIARIA (25%)

SOSTEGNO DELL'UNIONE	CONTROPARTITA NAZIONALE	FINANZIAMENTO TOTALE
846.551.091	282.183.697	1.128.734.788

# Asse 5 Cambiamento climatico, prevenzione e gestione dei rischi



La condizione di **fragilità del territorio siciliano** - dovuta alla sua naturale vulnerabilità e agli effetti prodotti dai cambiamenti climatici - enormemente accentuata dalle condizioni insediative - trova riscontro nei danni che conseguono agli eventi meteo climatici e/o sismici che, pur nella loro oggettiva gravità, vengono assorbiti con ripercussioni assai meno rilevanti in altri contesti territoriali e di sviluppo antropico.

Questa consapevolezza è alla base degli obiettivi dell'Asse 5 che prevede infatti la realizzazione di **interventi volti alla riduzione del rischio idrogeologico** e di **erosione costiera** e alla riduzione del rischio **incendi** e del **rischio sismico**.

## Obiettivi specifici

5.1 Ridurre il rischio idrogeologico e di erosione costiera

5.3 Riduzione del rischio sismico

## DOTAZIONE FINANZIARIA (6%)

SOSTEGNO DELL'UNIONE	CONTROPARTITA NAZIONALE	FINANZIAMENTO TOTALE
221.479.774	73.826.591	295.306.365

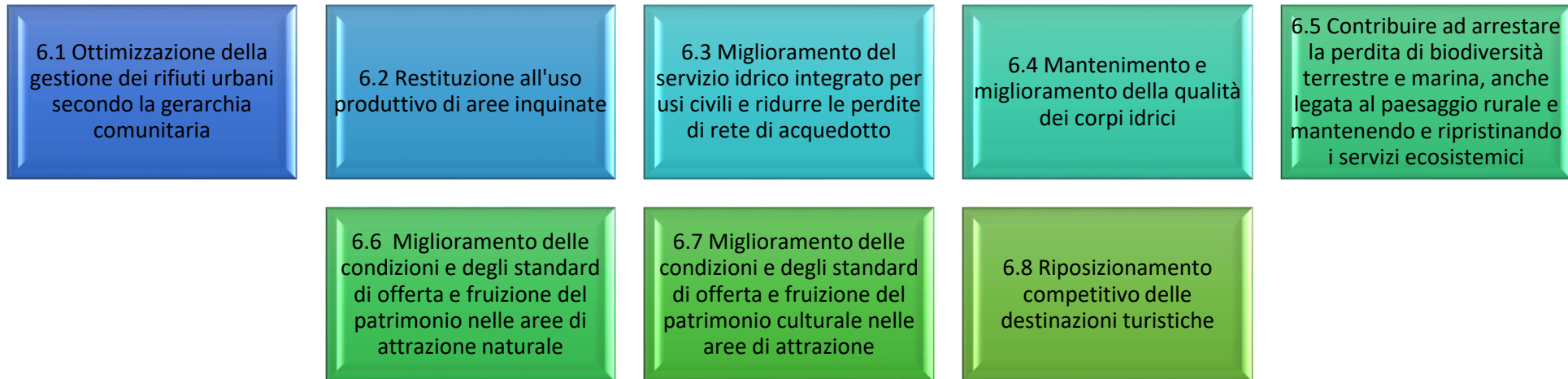
# Asse 6 Tutelare l'ambiente e promuovere l'uso efficiente delle risorse



L'Asse interessa diversi aspetti ambientali e di tutela e valorizzazione delle risorse naturali e culturali.

Vengono distinti due differenti ambiti: 1) **disponibilità e qualità dei servizi ambientali**; 2) **risorse naturali e culturali** che costituiscono, oltre che un valore in sé meritevole di tutela, fondamentali *asset* di sviluppo della Sicilia anche con riferimento al sistema turistico.

## Obiettivi specifici



## DOTAZIONE FINANZIARIA (11%)

SOSTEGNO DELL'UNIONE	CONTROPARTITA NAZIONALE	FINANZIAMENTO TOTALE
372.608.981	124.202.994	496.811.975

# Asse 7 Sistemi di Trasporto Sostenibili



L'asse 7 mira al **miglioramento delle condizioni di mobilità delle persone e delle cose** attraverso:

- il riequilibrio modale a vantaggio di **vettori meno impattanti**
- la **mitigazione degli impatti** ambientali
- l'aumento della **sicurezza**
- il miglioramento della **qualità della vita**.

## Obiettivi specifici

7.1 Potenziamento dell'offerta ferroviaria e miglioramento del servizio in termini di qualità e tempi di percorrenza

7.2 Aumentare la competitività del sistema portuale e interportuale

7.3 Potenziamento ferroviario regionale, integrazione modale e miglioramento dei collegamenti multimodali con i principali nodi urbani, produttivi e logistici e la rete centrale, globale e locale

7.4 Rafforzamento delle connessioni con la rete globale delle aree interne

## DOTAZIONE FINANZIARIA (15%)

SOSTEGNO DELL'UNIONE	CONTROPARTITA NAZIONALE	FINANZIAMENTO TOTALE
512.764.653	170.921.551	683.686.204



# Asse 9 Inclusion sociale



Le finalità perseguite dall'Asse 9 trovano inquadramento nell'ambito della Piattaforma Europea contro la Povertà e l'Emarginazione, una delle sette iniziative prioritarie **della Strategia Europa 2020** per una crescita intelligente, sostenibile e solidale.

La nuova fase di programmazione del PO FESR Sicilia si configura quindi come un'opportunità per orientare l'azione regionale in modo più efficace in favore delle politiche per **l'inclusione sociale attraverso interventi per l'aumento/consolidamento/qualificazione dei servizi sociali e socio-sanitari, del tessuto urbano, ecc.**

## Obiettivi specifici

9.3 Aumento/ consolidamento/ qualificazione dei servizi e delle infrastrutture di cura socio-educativi rivolti ai bambini e dei servizi di cura rivolti a persone con limitazioni dell'autonomia

9.4 Riduzione del numero di famiglie con particolari fragilità sociali ed economiche in condizioni di disagio abitativo

9.5 Riduzione della marginalità estrema e interventi di inclusione a favore delle persone senza dimora e delle popolazioni Rom, Sinti e Camminanti in coerenza con la strategia nazionale di inclusione

9.6 Aumento della legalità nelle aree ad alta esclusione sociale e miglioramento del tessuto urbano nelle aree a basso tasso di legalità

## DOTAZIONE FINANZIARIA (5 %)

SOSTEGNO DELL'UNIONE	CONTROPARTITA NAZIONALE	FINANZIAMENTO TOTALE
161.992.534	53.997.511	215.990.045



Nell'ambito della programmazione 2014-2020, l'Asse 10 risponde alle sfide poste dalla Strategia Europa 2020 concorrendo al miglioramento della qualità e dell'efficacia dell'istruzione e della formazione, **favorendo l'apprendimento permanente, incoraggiando innovazione, creatività e imprenditorialità.**

Nell'Asse 10 il FESR si trova ad operare in un'area di intervento su cui è **prioritario l'impegno della programmazione FSE (Fondo Sociale Europeo)**. L'impegno del PO **FESR Sicilia 2014-2020** è rivolto ad **interventi** in favore dell'**edilizia scolastica** e ad **interventi infrastrutturali** rivolti all'alta formazione.

## Obiettivo specifico

10.7 Aumento della propensione dei giovani a permanere nei contesti formativi, attraverso il miglioramento della sicurezza e della fruibilità degli ambienti scolastici

### DOTAZIONE FINANZIARIA (4%)

SOSTEGNO DELL'UNIONE	CONTROPARTITA NAZIONALE	FINANZIAMENTO TOTALE
124.180.577	41.393.526	165.574.103



UNIONE EUROPEA



REPUBBLICA ITALIANA



REGIONE SICILIANA

# Realizzazione e impatti previsti



**P**  **FESR**  
SICILIA 2014-2020

Formez<sup>PA</sup>

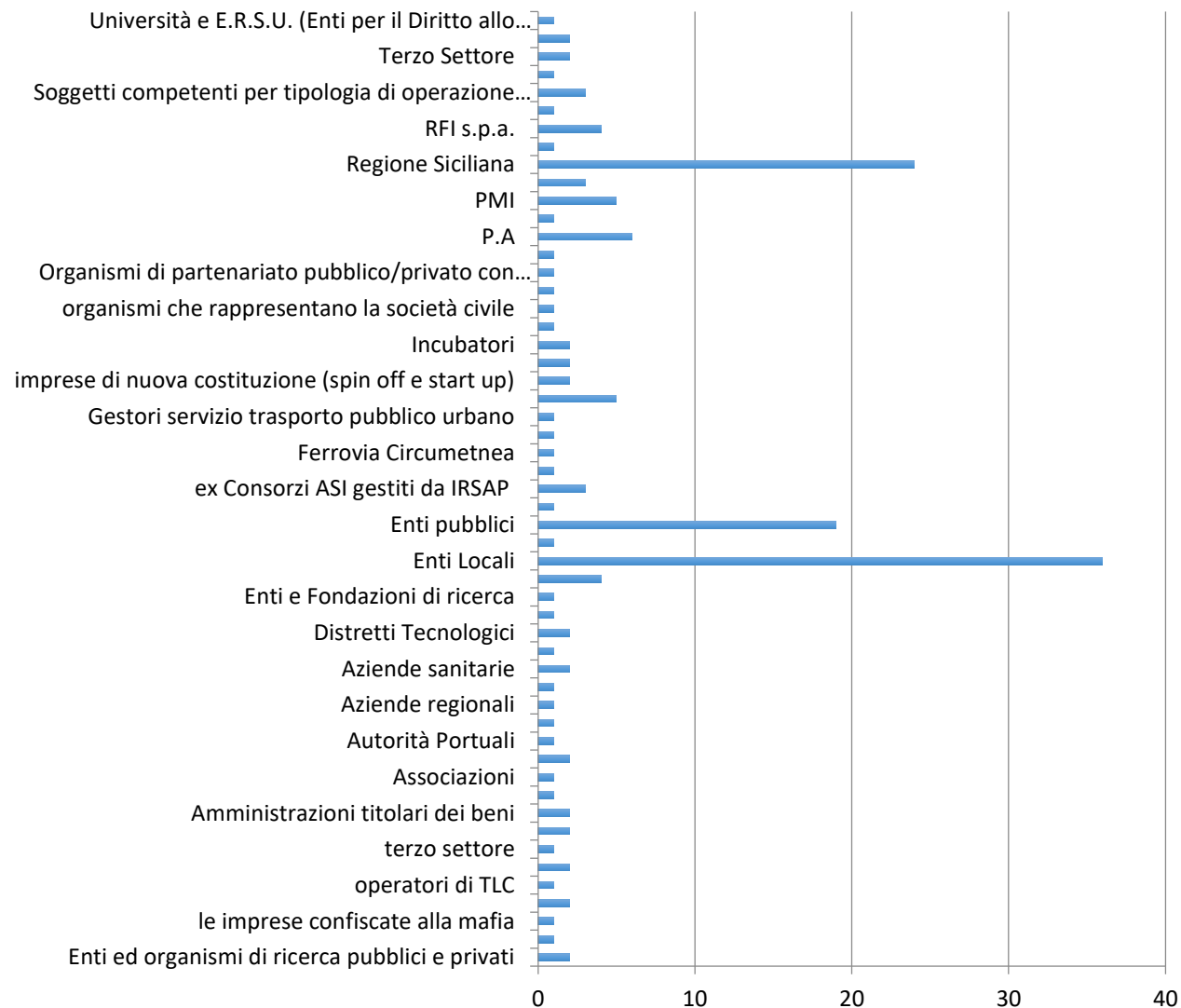
# I PRINCIPALI BENEFICIARI

ENTI LOCALI, REGIONE SICILIANA, ENTI PUBBLICI

IMPRESE IN FORMA SINGOLA O ASSOCIATA, PMI, INCUBATORI e IMPRESE DI NUOVA COSTITUZIONE (SPIN OFF E START UP), GRANDI IMPRESE

AZIENDE SANITARIE, ENTI GESTORI DELLE RISERVE E DEI PARCHI NATURALI, ENTI E FONDAZIONI DI RICERCA, PST (Parco Scientifico e Tecnologico)

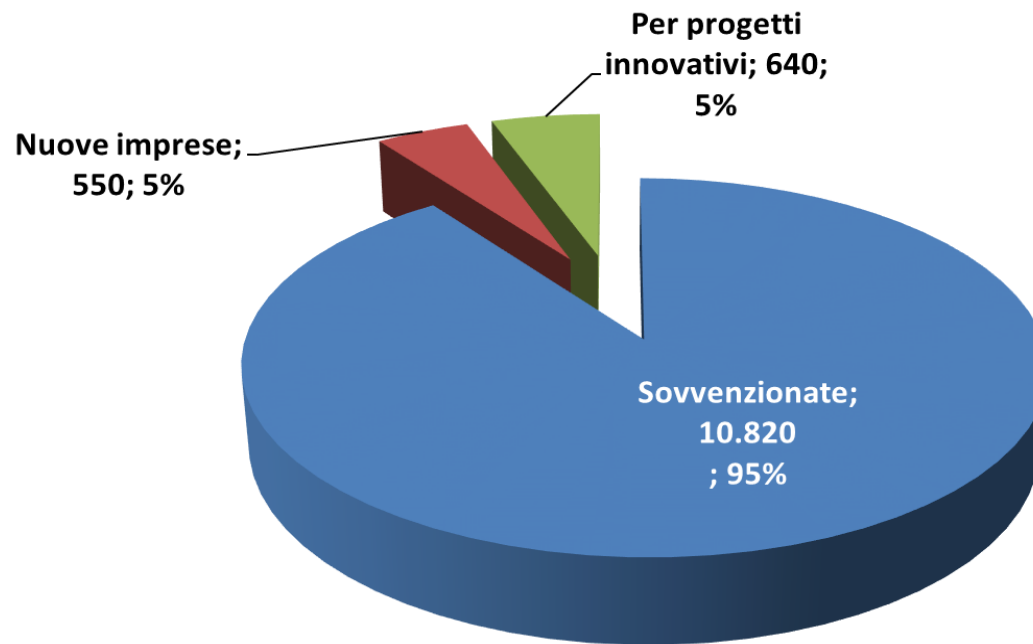
SOGGETTI COMPETENTI PER TIPOLOGIA DI OPERAZIONE AI SENSI DELLA L.R. 9/2010 E S.M.I., DISTRETTI TECNOLOGICI, FONDAZIONI per la gestione di immobili storici di pregio, LE SOCIETÀ CONCESSIONARIE DEL SERVIZIO DI DISTRIBUZIONE DI ENERGIA ELETTRICA, ESCO, EX CONSORZI ASI GESTITI DA IRSAP



## LE REALIZZAZIONI DEL PROGRAMMA

- Il programma FESR 2014-2020 prevede, oltre ad una struttura di obiettivi tematici, risultati attesi e azioni, un insieme di indicatori di risultato e realizzazione che forniscono una stringente **misura quantitativa** di ciò che il Programma realizzerà in Sicilia.
- Mettendo insieme i **target** previsti dal Programma, è possibile definire un quadro sintetico di alcune delle principali realizzazioni di cui usufruirà la Sicilia, suddivise per **macro-settore beneficiario**: **Imprese, Popolazione e famiglie, Ambiente, Servizi e Trasporti**

**12.010** imprese in complesso riceveranno sostegno dal PO, di cui:



**IMPRESE**

## POPOLAZIONE E FAMIGLIE

RISULTATO ATTESO	TARGET
Copertura della banda larga a 30 MB	100% della popolazione
Copertura della banda larga a 100 MB	85% della popolazione
Unità abitative addizionali con accesso alla banda larga ad almeno 100 Mbps	2.400.000 unità
Edifici pubblici ristrutturati o ricostruiti per scopi sociali	39.800 edifici
Alloggi ripristinati per incrementare la disponibilità di alloggi sociali e servizi abitativi	710 alloggi
Cittadini serviti da servizi sanitari migliorati	143.000 cittadini
Alunni in edifici riqualificati o messi in sicurezza	95.000 alunni

## AMBIENTE

RISULTATO ATTESO	TARGET
Punti illuminanti/luce	247.000
Riduzione consistente dell'emissione di CO2	2.500.000 tonnellate equivalenti annue
Capacità addizionale di produzione di energia da fonti rinnovabili	64 Mw annui
Riduzione dei consumi di energia elettrica (PPAA, imprese e terziario)	15 Gw
Riduzione dei rischi da alluvione e terremoti	160 interventi per 12.500 beneficiari
Suoli bonificati	75.000 m <sup>2</sup>

## SERVIZI

RISULTATO ATTESO	TARGET
Raccolta differenziata	65%
Capacità addizionale di riciclaggio rifiuti	407.000 tonnellate annue
Popolazione regionale servita da depurazione	90%
Depuratori realizzati o migliorati	25
Cittadini beneficiari di acque reflue potenziate	150.000
Rete idrica oggetto di intervento	71 km
Visitatori a siti del patrimonio culturale e naturale e a luoghi di attrazione	16.500 annue
Superficie degli habitat beneficiari di un intervento volto a raggiungere un migliore stato di conservazione	1.000 ettari

## TRASPORTI

RISULTATO ATTESO	TARGET
Linee tranviarie e metropolitane nuove o migliorate	16,8 km (di cui 3 km TEN-T)
Piste ciclabili	102 km
Ferrovie ricostruite o rinnovate	20 km
Superficie portuale oggetto di intervento	690.000 m <sup>2</sup>
Strade ricostruite o rinnovate	150 km

## GRANDI PROGETTI PO FESR 2014/2020

Elenco Grandi Progetti				
Progetto	Data di notifica/presentazione programmata (anno, trimestre)	Inizio dell'attuazione previsto (anno, trimestre)	Data di completamento prevista (anno, trimestre)	Asse prioritario/priorità d'investimento
Anello ferroviario di Palermo I Tratta Giachery - Politeama	2018, Q2	2014, Q4	2020, Q2	7
Completamento del raddoppio ferroviario Palermo-Carini tratta urbana Bivio Oreto-Notarbartolo (tratta A) (a cavallo)	2017, Q4	2008, Q1	2019, Q4	7
Tratta ferroviaria Ogliastrillo - Castelbuono	2018, Q2	2015, Q1	2022, Q4	7
Interporto di Termini Imerese	2018, Q4	2019, Q	2020, Q3	7
Grande Progetto Regionale banda ultralarga (regime d'aiuto n. SA.34199 (2012/N))	2017, Q4	2014, Q3	2017, Q4	2
Grande Progetto Nazionale banda ultralarga (regime d'aiuto n. SA.41647 C(2016)3931)	2017, Q4	2016, Q3	2022, Q4	2
Tratta Stesicoro - Aeroporto della FCE nella città di Catania	2017, Q2	2016, Q4	2022, Q4	4





UNIONE EUROPEA



REPUBBLICA ITALIANA



REGIONE SICILIANA

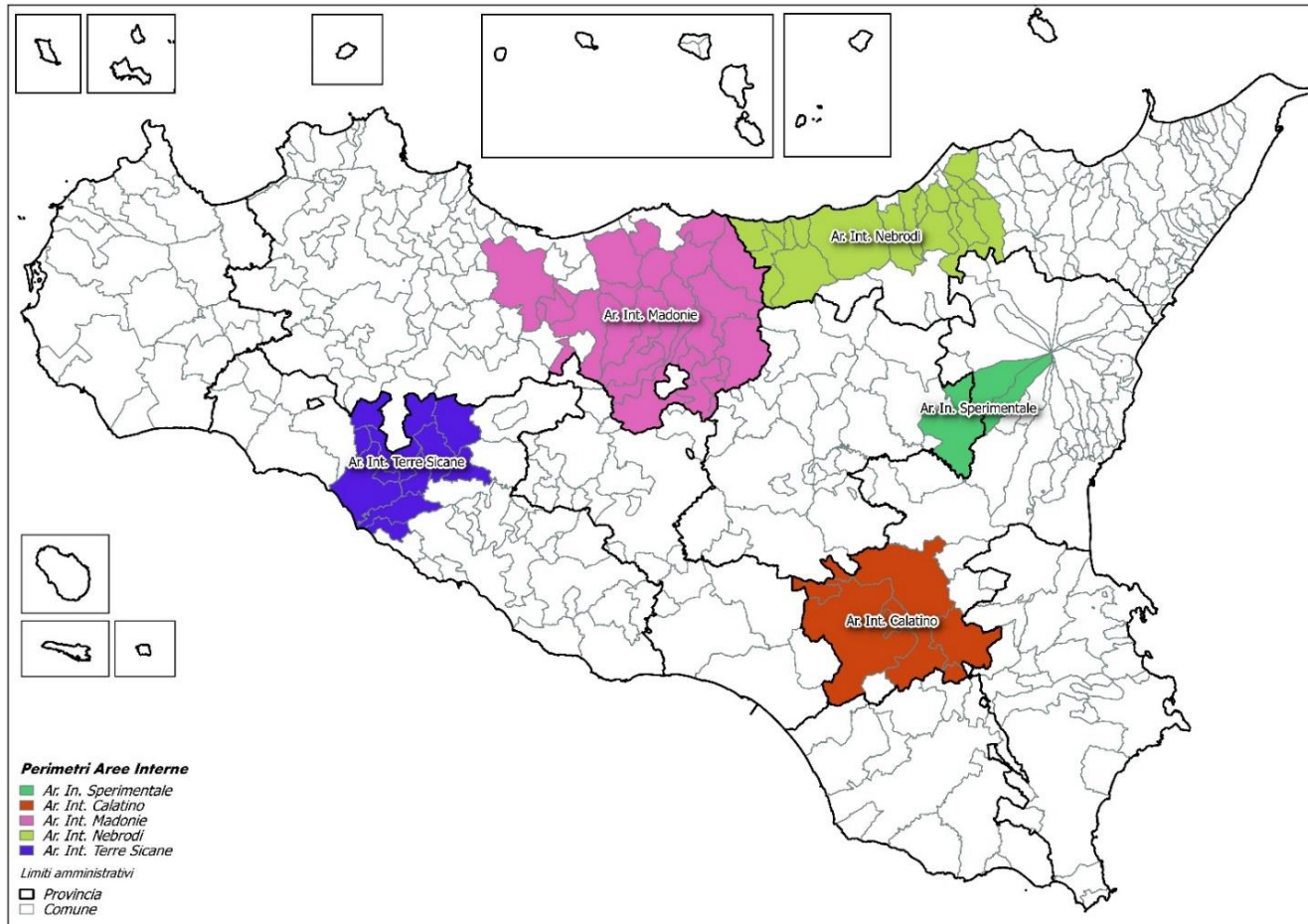
# Le politiche territoriali



**P**  **FESR**  
SICILIA 2014-2020

Formez<sub>PA</sub>

## AREE INTERNE – PO FESR SICILIA 2014-2020 (1/5)



## AREE INTERNE – PO FESR SICILIA 2014-2020 (2/5)

Le Aree e i relativi comuni sono:

### 1. “Terre Sicane”

Alessandria della Rocca, Bivona, Cianciana, San Biagio Platani, Santo Stefano di Quisquina, Burgio, Calamonaci, Cattolica Eraclea, Lucca Sicula, Montallegro, Ribera, Villafranca Sicula.

### 2. “Calatino”

Caltagirone, Grammichele, Licodia Eubea, Mineo, Mirabella Imbaccari, San Cono, San Michele di Ganzaria, Vizzini.

### 3. “Nebrodi”

Castel di Lucio, Mistretta, Motta d’Affermo, Pettineo, Reitano, Santo Stefano di Camastra, Tusa, Alcara li Fusi, Caronia, Castell’Umberto, Frazzanò, Galati Mamertino, Longi, Militello Rosmarino, Mirto, Naso, San Fratello, San Marco d’Alunzio, San Salvatore di Fitalia, Sant’Agata di Militello, Tortorici.

### 4. “Madonie”

Castelbuono, Collesano, Gratteri, Isnello, Pollina, San Mauro Castelverde, Alimena, Blufi, Bompietro, Castellana Sicula, Gangi, Geraci Siculo, Petralia Soprana, Petralia Sottana, Polizzi Generosa, Aliminusa, Caccamo, Caltavuturo, Montemaggiore Belsito, Scillato, Sclafani Bagni.

### 5. “Simeto – Etna”

Adrano, Biancavilla, Centuripe – area sperimentale di rilevanza nazionale.



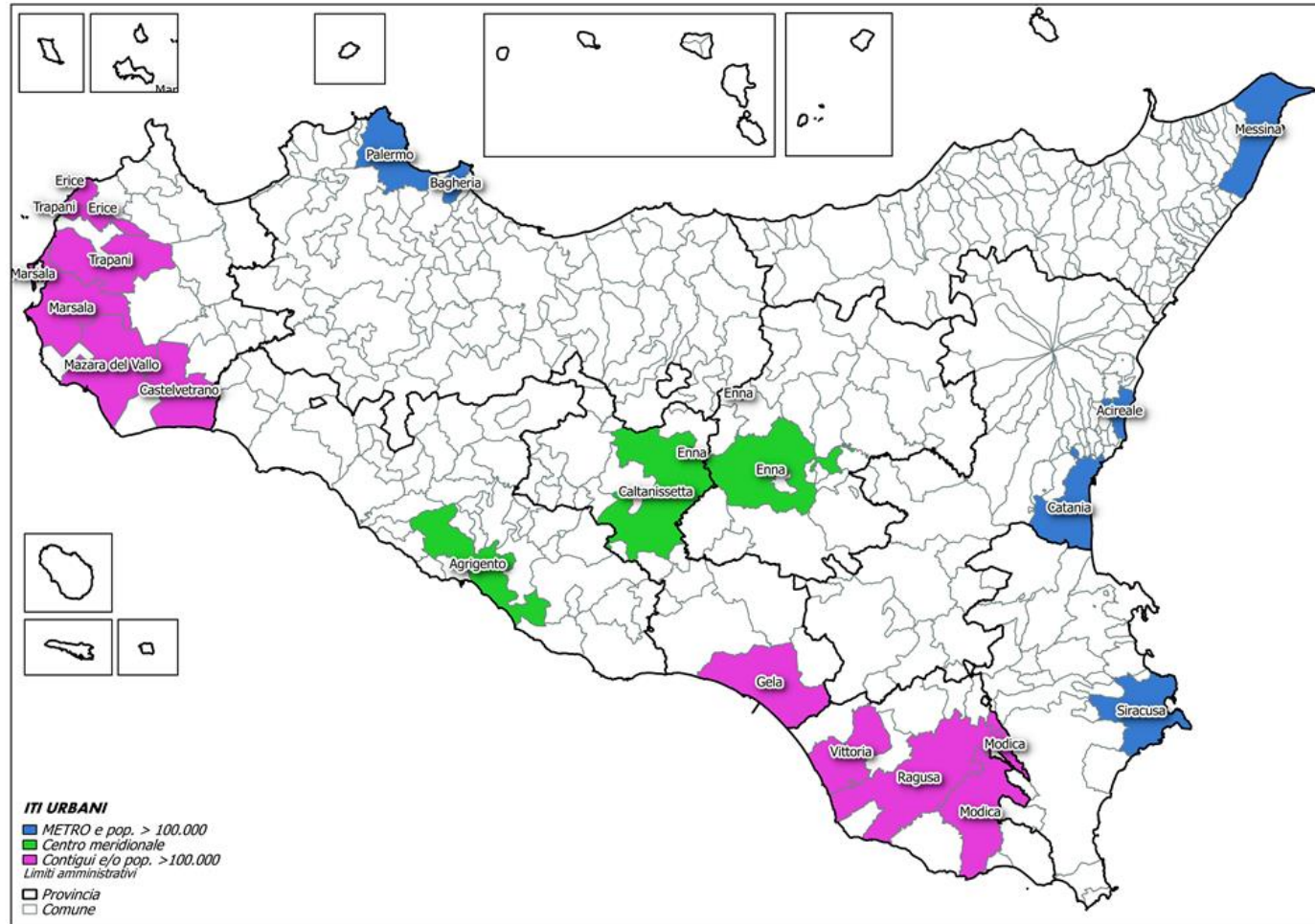
## AREE INTERNE – PO FESR SICILIA 2014-2020 (3/5)

- Il nuovo ciclo di programmazione 2014/2020 assegna un ruolo centrale allo **sviluppo locale** e alle **politiche territoriali** nel cui rispetto il PO FESR 2014-2020 della Regione Siciliana ha incluso, tra le sue opzioni strategiche, la **Strategia Nazionale per le Aree Interne (SNAI)**.
- La strategia coinvolge **CINQUE AREE dell'Isola** che si caratterizzano per un più elevato e differenziato grado di marginalità e svantaggio.

## AREE INTERNE – PO FESR SICILIA 2014-2020 (4/5)

- Le **cinque aree** sono individuate in funzione della loro **elevata distanza dai** centri di offerta di **servizi di base** relativi a **salute, istruzione e accessibilità**, e della loro continuità con le precedenti esperienze di sviluppo integrato territoriale.
- Le aree aggregano, in particolare, **Comuni intermedi, periferici e ultra periferici** per la loro elevata distanza dai centri erogatori di servizi, sulla base della classificazione operata dal Comitato Tecnico Nazionale Aree Interne.

# AGENDA URBANA – PO FESR SICILIA 2014-2020 (1/4)



## AGENDA URBANA – PO FESR SICILIA 2014-2020 (2/4)

Secondo le indicazioni del PO FESR Sicilia 2014/2020 – sono state selezionate **18 città**, con le seguenti modalità:

### n. 4 ITI

nelle città con popolazione residente >100.000 ab. (**Palermo, Catania, Messina, Siracusa**), per le quali l’Autorità Urbana è individuata nell’amministrazione comunale. Le città eleggibili della classe cintura (**Bagheria, Acireale**) saranno aggregate all’AU comune con i Poli metropolitani di riferimento.

### n. 2 ITI

nei Poli/capoluoghi del sistema centro meridionale, uno comprendente le città **contermini** (**Caltanissetta, Enna**) ed il secondo quella di **Agrigento**.

### n. 3 ITI

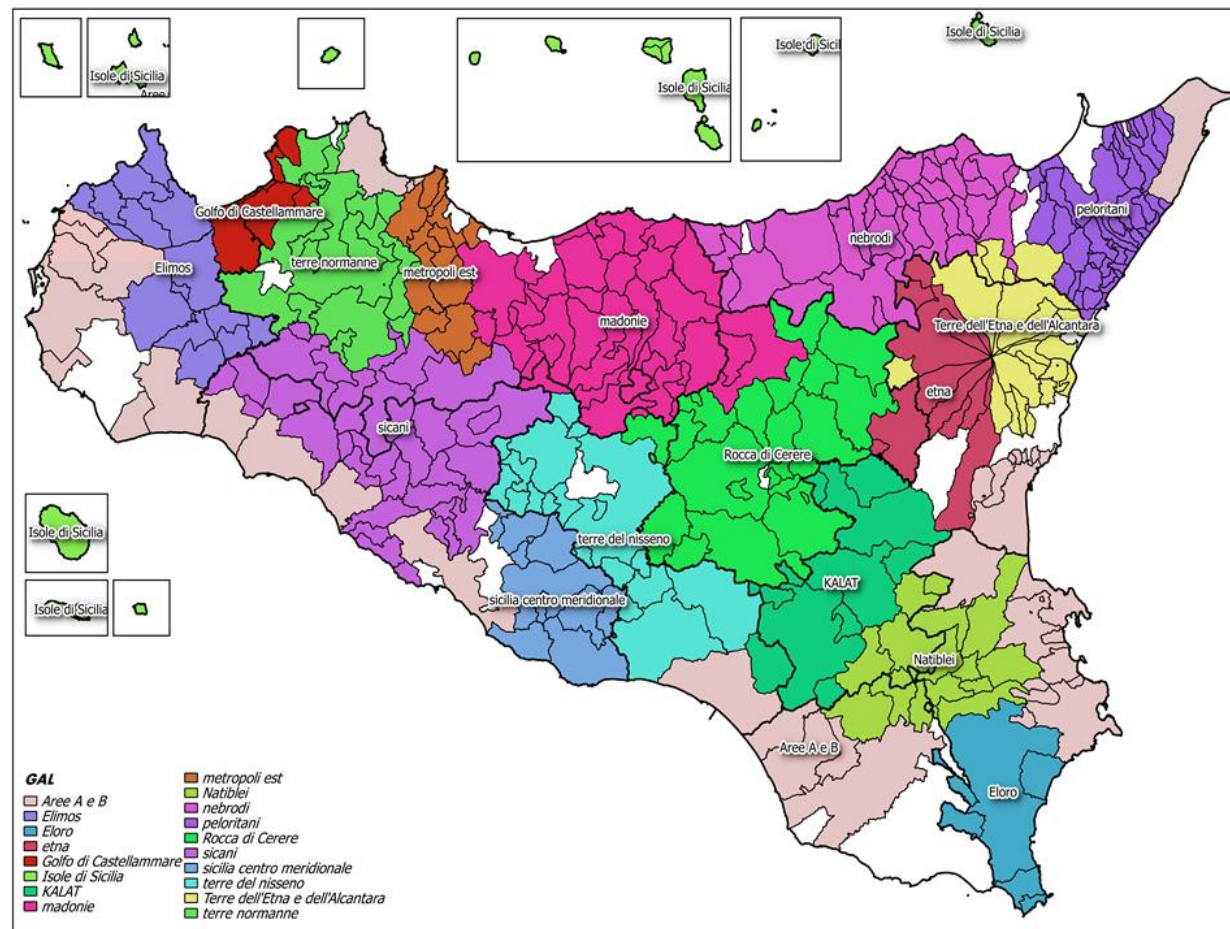
nei restanti sistemi policentrici dell’armatura urbana regionale, costituiti da almeno due città eleggibili che insieme raggiungono una popolazione residente >100.000 ab. e tra le quali vi è immediata continuità territoriale. Il Polo intercomunale Trapani/Erice equivale ad una città ai fini dell’aggregazione. Le aggregazioni, dunque, sono: a) **Trapani/Erice, Marsala, Mazara del Vallo, Castelvetrano** nell’ambito del sistema urbano occidentale, b) **Gela, Vittoria** e c) **Ragusa, Modica** del sistema sud–orientale

## AGENDA URBANA – PO FESR SICILIA 2014-2020 (4/4)

- Il ciclo di programmazione 2014-2020 prevede il sostegno allo sviluppo urbano sostenibile attraverso strategie che utilizzano **azioni integrate** per affrontare le **sfide** economiche, ambientali, climatiche, demografiche e sociali nelle **aree urbane**.
- L'Agenda Urbana regionale costituisce la declinazione di tale strategia alla luce delle scelte caratterizzanti l'ambito regionale individuando inoltre **un quarto driver di sviluppo** orientato alla **valorizzazione del patrimonio naturale/culturale e alla competitività turistica**.
- Lo strumento di attuazione adottato è **l'Investimento Territoriale Integrato**.
- Sono state individuate **18 città siciliane** polo e/o con popolazione superiore a 50.000 abitanti.



## Strategia di sviluppo locale di tipo partecipativo CLLD – PO FESR SICILIA 2014-2020 (1/3)



## Strategia di sviluppo locale di tipo partecipativo CLLD\* – PO FESR SICILIA 2014-2020 (2/3)

- Lo sviluppo locale di tipo partecipativo (**CLLD**) è uno strumento per coinvolgere i territori a livello locale nello sviluppo di risposte alle sfide sociali, ambientali ed economiche.
- Sono state approvate 22 **Strategie di sviluppo locale di tipo partecipativo**, ciascuna concepita ed eseguita da un **Gruppo di azione locale (GAL)**.
- I territori ammissibili sono quelli inseriti nella «zonizzazione» effettuata dall'AdG del FEASR e, quindi, i territori ricadenti nelle **AREE RURALI B, C e D** la cui popolazione residente sia compresa **tra i 60.000 e i 150.000 abitanti**.
- Dotazione finanziaria: **62 milioni di euro** (FESR) + risorse FEASR.

(\*) Community Led Local Development



Obiettivo tematico	Risorse AU (FESR + cofinanziamento)	Risorse AI (FESR + cofinanziamento)	Risorse CLLD (FESR + cofinanziamento)	Totale
OT1: Ricerca, sviluppo tecnologico e innovazione (Rafforzare la ricerca, lo sviluppo tecnologico e l'innovazione)	-	6.666.666,67	6.666.666,67	<b>13.333.333,33</b>
OT2: Agenda digitale (Migliorare l'accesso alle tecnologie dell'informazione e della comunicazione, Nonché l'impiego e la qualità delle medesime)	18.575.017,33	8.004.832,00	8.000.000,00	<b>34.579.849,33</b>
OT3: Competitività dei sistemi produttivi (Promuovere la competitività delle piccole e medie imprese, il settore agricolo e il settore della pesca e dell'acquacoltura)	25.654.690,67	-	22.800.000,00	<b>48.454.690,67</b>
OT4: Energia sostenibile e qualità della vita (Sostenere la transizione verso un'economia a basse emissioni di carbonio in tutti i settori)	250.454.412,34	46.027.377,33	13.333.333,33	<b>309.815.123,00</b>
OT5: Clima e rischi ambientali (Promuovere l'adattamento al cambiamento climatico, la prevenzione e la gestione dei rischi)	34.804.085,33	6.344.608,00	5.333.333,33	<b>46.482.026,67</b>
OT6: Tutela dell'ambiente e valorizzazione delle risorse culturali e ambientali (Tutelare l'ambiente e promuovere l'uso efficiente delle risorse)	9.936.240,00	9.936.240,00	-	<b>19.872.480,00</b>
OT7: Mobilità sostenibile di persone e merci (Promuovere sistemi di trasporto sostenibili ed eliminare le strozzature nelle principali infrastrutture di rete)	-	68.368.620,00	-	<b>68.368.620,00</b>
OT9: Inclusione sociale e lotta alla povertà (Promuovere l'inclusione sociale, combattere la povertà e ogni forma di discriminazione)	80.666.666,67	6.000.000,00	2.666.666,67	<b>89.333.333,33</b>
OT10: Istruzione e formazione (Investire nell'istruzione, formazione, e formazione professionale, per le competenze e l'apprendimento permanente)	-	4.000.000,00	4.000.000,00	<b>8.000.000,00</b>
<b>TOTALE</b>	<b>420.091.113,33</b>	<b>155.348.344,00</b>	<b>62.800.000,00</b>	<b>638.239.457,33</b>

# Strategia Regionale dell'innovazione per la specializzazione intelligente



*«L'innovazione in Sicilia nel 2020 è...  
...favorire l'incontro tra chi è in grado di produrre conoscenza  
e chi ha idee per metterla a frutto»*

*Cristiano Longo – Vincitore del concorso di Idee lanciato sulla Community Strategia Innovazione Sicilia*



## STRATEGIA INNOVAZIONE S3 SICILIA 2014-2020 (1/4)

- L'Unione Europea ha chiesto alle Regioni e agli Stati membri di definire una **Strategia di ricerca e innovazione per la specializzazione intelligente** (Smart Specialisation Strategy – S3), per consentire un utilizzo più efficiente dei Fondi Strutturali e un incremento delle sinergie tra le differenti politiche comunitarie, nazionali e regionali, nonché tra investimenti pubblici e privati.

### VISION

*Rendere la Sicilia una terra ricca e attrattiva, valorizzandone attraverso l'innovazione i suoi asset naturali, culturali ed economici e promuovendo le iniziative orientate a migliorarne la qualità della vita e a promuoverne lo sviluppo sostenibile*

#### OBIETTIVO 1

Rafforzare il sistema produttivo regionale supportando il **posizionamento nelle aree tecnologiche** in cui la regione vanta delle competenze distintive e promuovendo l'*upgrading* tecnologico e la scoperta imprenditoriale nei settori produttivi tradizionali

#### OBIETTIVO 2

Sostenere diffusione di soluzioni e servizi innovativi in risposta ai bisogni sociali, economici ed ambientali insoddisfatti e finalizzati a migliorare la qualità della vita dei siciliani

#### OBIETTIVO 3

Promuovere la più ampia diffusione della cultura dell'innovazione a tutti i livelli della società regionale  
(TRASVERSALE)

# STRATEGIA INNOVAZIONE S3 SICILIA 2014-2020 (3/4)

AMBITI DI  
INNOVAZIONE S3  
SICILIA 2014-2020



AGROALIMENTARE



TURISMO, CULTURA E  
BENI CULTURALI



SCIENZE DELLA VITA



SMART CITIES &  
COMMUNITIES



ENERGIA



ECONOMIA DEL MARE



# L'esperienza e i risultati già realizzati



PO FESR

Sicilia 2007/2013



Formez<sup>PA</sup>

# Gli Assi del PO FESR Sicilia 2007/2013



- 1 Reti e collegamenti per la mobilità
- 2 Uso efficiente delle risorse naturali
- 3 Valorizzazione delle identità culturali e delle risorse paesaggistico-ambientali per l'attrattività turistica e lo sviluppo
- 4 Diffusione della ricerca dell'innovazione e della Società dell'informazione
- 5 Sviluppo imprenditoriale e competitività dei sistemi produttivi locali
- 6 Sviluppo urbano sostenibile
- 7 Capacità istituzionale

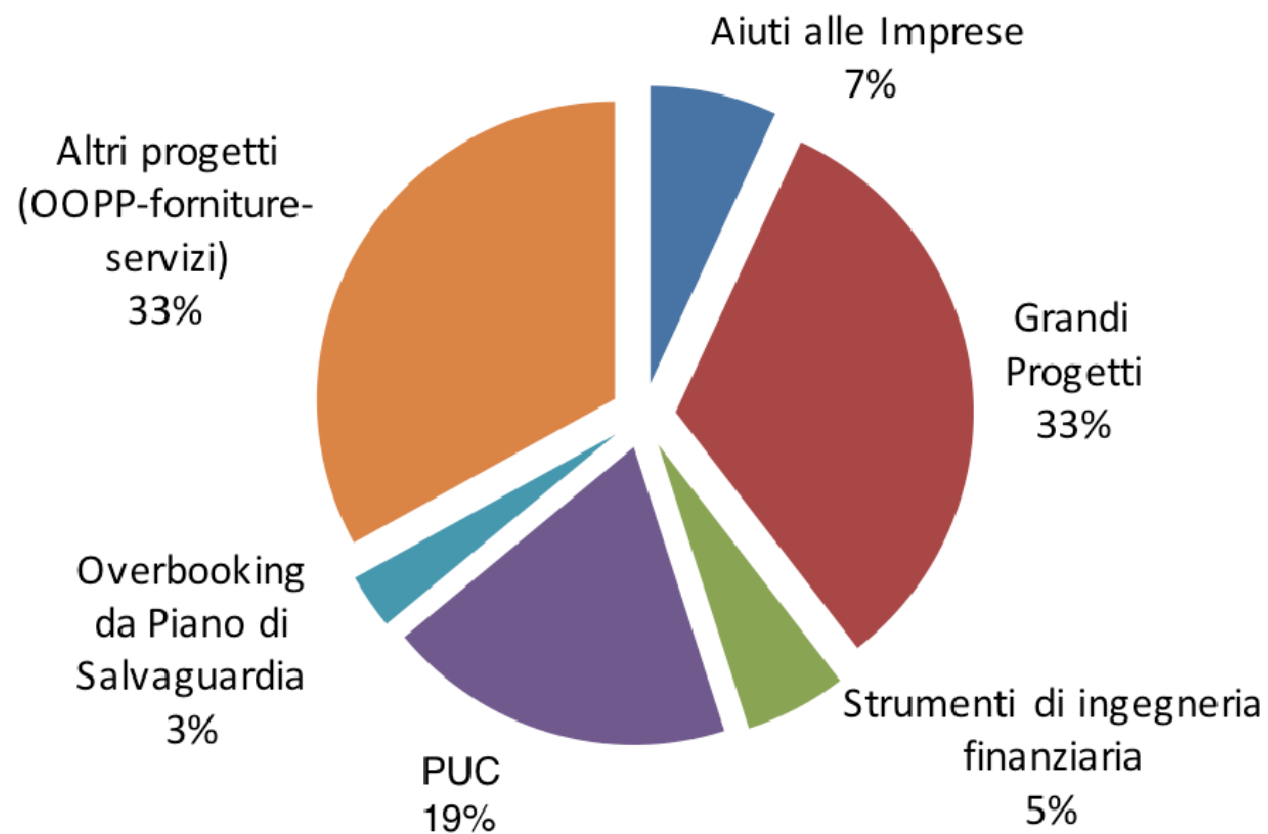


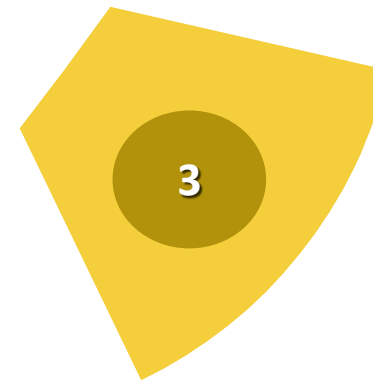
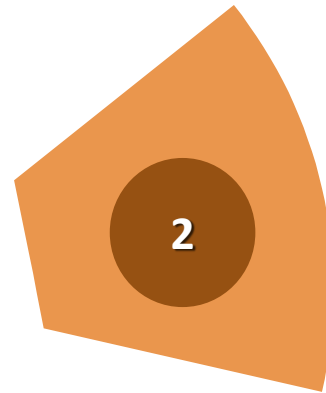
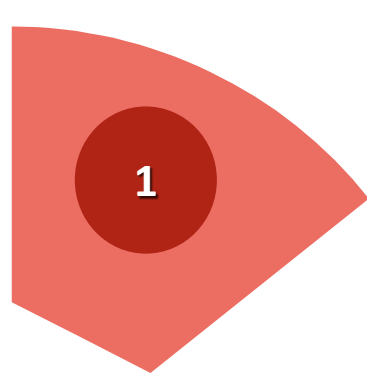
# Gli Obiettivi del PO FESR Sicilia 2007/2013

- Il potenziamento delle infrastrutture (**trasporti e logistica**)
- La valorizzazione e lo sfruttamento sostenibile delle **risorse culturali e ambientali**
- Gli investimenti in **ricerca e sviluppo**
- Il rafforzamento dei processi di **internazionalizzazione**
- La diffusione e l'uso delle **ICT** (*Information and Communication Technologies*)
- La **crescita** e la **coesione territoriale**
- Investimenti sulla **governance** istituzionale
- La piena e completa **integrazione** con gli **altri programmi**

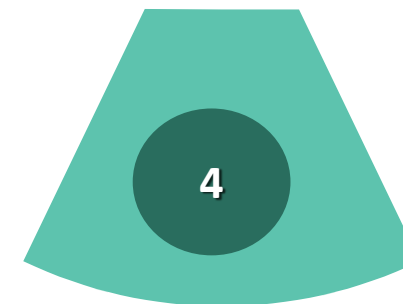
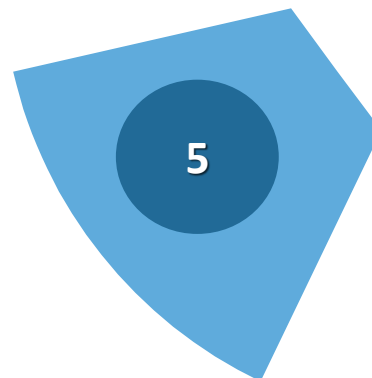
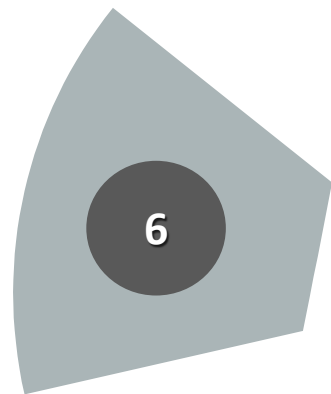


# Spesa del PO FESR 07/13 per tipologia di progetti





# PO FESR 07/13: RISULTATI PER ASSE



- **36 Km di nuove strade**
  - 31,2 Km per il Grande Progetto "Itinerario Agrigento-Caltanissetta I tratto
  - 4,8 km per il Grande Progetto "Itinerario Agrigento Caltanissetta II tratto
- Al 31 marzo 2019 completamenti + Grande Progetto "Completamento Autostrada Siracusa-Gela»: circa **85 Km di nuove autostrade**
- **464 Km di strade ristrutturate**: interventi sulla viabilità secondaria di competenza delle ex Province regionali
- **5,1 Km di nuove ferrovie urbane** (tratta metropolitana della Ferrovia Circumetnea).
- **170,4 Km di ferrovie ristrutturate**
- **88.500 cittadini aggiuntivi serviti da trasporti urbani migliorati** (Sistema Tram Città Palermo + Ferrovia Circumetnea)

## Energia

- **incremento** della capacità installata per la produzione di energia da **fonti rinnovabili di 2,21Mw**
- capacità di produzione sul territorio regionale valore di **potenza efficiente lorda installata** che è passato **dai 2.262MW del 2006 a 9.484MW**

## Rifiuti

- calo dei **rifiuti smaltiti in discarica (-19,1%)**
- aumento dei **rifiuti differenziati (da 5% a 12,8%)**
- rifiuti trattati in **compostaggio (da 1,3% a 13,3%)**

## Idrico

- l'adeguamento e la realizzazione di **21 depuratori**

## Ambiente

- **36 progetti per il miglioramento della qualità dell'aria:**
  - implementazione di sistemi di monitoraggio
  - predisposizione di strumenti di *governance* per i trasporti in ambito urbano,
  - Progetti per ridurre l'utilizzo dei mezzi di trasporto privato a favore del TPL
- **373 postazioni di rilevamento** della qualità dell'aria o del rumore
- **1,7 Km<sup>2</sup> di aree bonificate**
  - interventi 78 siti di 67 comuni siciliani
- **418 progetti di prevenzione dei rischi**
  - 153 messa in sicurezza del territorio
  - 260 operazioni per migliorare la dotazione di strutture e infrastrutture di Protezione Civile
- **31.423 abitanti beneficiari di misure di protezione contro le alluvioni**
- **Riduzione delle emissioni di gas serra CO<sub>2</sub> equivalenti, kt/anno pari a -3.411kt CO<sub>2</sub>**

3

## Valorizzazione delle identità culturali e delle risorse paesaggistico-ambientali per l'attrattività turistica e lo sviluppo

- **108 interventi di restauro** di grande pregio storico, archeologico e monumentale, volti a riqualificare e rendere funzionali e accessibili i beni del patrimonio culturale siciliano
- **67 interventi** volti a supportare il settore dell'**arte e architettura contemporanea** e che rappresentano il primo intervento diretto della Regione su tale ambito
- **318 progetti relativi a interventi a favore del turismo regionale**, relativi all'ambito della comunicazione per le fiere all'estero e in Italia e le campagne promozionali, la creazione e promozione di marchi d'area, i progetti infrastrutturali destinati a strutture termali, impiantistica sportiva, infrastrutture pubbliche di rilevante attrattività turistica, nonché portualità turistica, servizi finalizzati alla funzionalità dei Distretti turistici ed analisi e ricerche finalizzate a valutare il grado di attrattività turistica

- **195 Progetti di Ricerca&Sviluppo**
- **97 progetti di cooperazione tra imprese – istituti di ricerca**
- **308.000 cittadini aggiuntivi raggiunti da Banda Larga**



- **13.422 progetti (aiuti agli investimenti delle PMI) 13.422** progetti realizzati dalle PMI utilizzando aiuti finanziari dei Fondi Strutturali:
  - 11.769 operazioni finanziate dal fondo di garanzia centrale
  - 304 operazioni sostenute attraverso Jeremie Sicilia FESR
  - 1.349 sono adducibili al contributo finanziario diretto del FESR
  - 43 nuove imprese
- **1.224,8 milioni di euro di Investimenti indotti** che includono 44.213.177 euro derivanti da Jeremie, 998.751.646,63 euro dal Fondo di Garanzia e 181.748.103,19 dal PO

- **170 progetti in ambito sanitario** che evidenziano la buona progettualità a regia messa in campo da programma indirizzata al potenziamento dei poli sanitari regionali dei maggiori centri urbani dell'Isola
- **447 progetti** che assicurano sostenibilità e aumentano l'**attrattività di città e centri minori**
- **87 progetti** volti a promuovere **le imprese, l'imprenditorialità e le nuove tecnologie**



POLITICHE UNIONE EUROPEA PROGETTI COESIONE  
PO FESR 07/13  
**PO FESR 07/13**  
PROGETTI  
COESIONE  
FONDI STRUTTURALI





## IL PO FESR Sicilia 07/13 per il miglioramento della Mobilità



### Prolungamento Tratte metropolitane della Ferrovia Circumetnea nella città di Catania



Asse 1 • Reti e collegamenti per la Mobilità





UNIONE EUROPEA



REPUBBLICA ITALIANA



REGIONE SICILIANA



PO FESR  
Sicilia 2007/2013

## IL PO FESR Sicilia 07/13 per il miglioramento della Mobilità



**Itinerario Agrigento-Caltanissetta. Progetto di adeguamento a 4 corsie della SS 640 di Porto Empedocle (I e II tratto)**



Asse 1 • Reti e collegamenti per la Mobilità



UNIONE EUROPEA



REPUBBLICA ITALIANA



REGIONE SICILIANA



SICILIA 2014-2020



**IL PO FESR Sicilia 07/13  
per il miglioramento della Mobilità**



*Costruzione di tre  
linee tranviarie per  
la città di Palermo*



**PO FESR 07/13  
PROGETTI**



Asse 1 • Reti e collegamenti per la Mobilità



**IL PO FESR Sicilia 07/13  
per la promozione delle identità culturali  
del paesaggio**



*Completamento del porto  
turistico da diporto  
di Capo d'Orlando  
in project financing*



**PO FESR 07/13  
PROGETTI**



Asse 3 • Valorizzazione delle identità culturali e delle risorse paesaggistico ambientali per l'attrattività turistica e lo sviluppo



**IL PO FESR Sicilia 07/13  
per la promozione delle identità culturali  
del paesaggio**



*Realizzazione  
infrastrutture  
per la fruizione  
turistico - sportiva di  
Piano Battaglia*

**PO FESR 07/13  
PROGETTI**



Asse 3 • Valorizzazione delle identità culturali e delle risorse paesaggistico ambientali per l'attrattività turistica e lo sviluppo





**IL PO FESR Sicilia 07/13  
per l'innovazione**



**FRESCO**  
*Freddo dal Solare  
a Concentrazione*

POLITICHE UNIONE EUROPEA PROGETTI COESIONE  
**PO FESR 07/13  
PROGETTI**



Asse 4 • Diffusione della ricerca, dell'innovazione e della società dell'informazione



**IL PO FESR Sicilia 07/13  
per l'innovazione**



**RESET**  
*Rete di laboratori per la  
Sicurezza ed Efficienza dei  
Trasporti della Regione  
Università "KORE" di Enna*

POLITICHE UNIONE EUROPEA PROGETTI COESIONE  
**PO FESR 07/13  
PROGETTI**



Asse 4 • Diffusione della ricerca, dell'innovazione e della società dell'informazione



**IL PO FESR Sicilia 07/13  
per l'innovazione**



*Valutazione delle attività  
immunostimolanti di  
molecole bioattive  
estratte dagli agrumi*

POLITICHE UNIONE EUROPEA PROGETTI COESIONE  
**PO FESR 07/13  
PROGETTI**



Asse 4 • Diffusione della ricerca, dell'innovazione e della società dell'informazione





**IL PO FESR Sicilia 07/13  
per lo Sviluppo urbano sostenibile**



*Lavori di completamento  
San Michele Arcangelo  
dei SS. Crispino e Crispiniano  
Sede della Biblioteca  
Comunale di Palermo*

**PO FESR 07/13  
PROGETTI**



Asse 6 - Sviluppo urbano sostenibile



**IL PO FESR Sicilia 07/13  
per lo Sviluppo urbano sostenibile**



**ISMETT  
Istituto Cuore**

**PO FESR 07/13  
PROGETTI**



Asse 6 - Sviluppo urbano sostenibile





# I Grandi Progetti degli Assi 1, 2 e 6 decisi dalla CE – PO FESR 2007/2013



# GRANDI PROGETTI PO FESR 2007/2013

Grande Progetto	Ob. Op.	Decisione	Costo totale	Importo Decisione	Certificazione mar 2017
<b>Grandi Progetti completati e in uso ai sensi del punto 3.2 degli Orientamenti di chiusura</b>					
Itinerario AG/CL - A19 - 1° tratto - Progetto di adeguamento a 4 corsie della SS640 di Porto Empedocle nel tratto dal km 9+800 al km 44+400	1.1.2	C(2012) 8127 del 14.11.2012	545.050.789,54	426.556.002,00	372.736.783,74
Sistema Tram Citta' di Palermo	1.3.1	C(2013)8913 del 17.12.2013	322.548.122,94	137.331.661,00	137.331.661,00
Ferrovia Circumetnea: completamento tratte urbane	1.3.1	C(2013) 7937 del 14.11.2013	183.543.576,00	118.308.970,00	110.525.321,61
Rifacimento Acquedotto Montescuro Ovest	2.2.2	C(2014) 3265 del 15.05.2014	75.958.614,01	26.620.098,00	26.620.098,00
<b>Grandi Progetti non funzionanti ai sensi del punto 3.5 degli Orientamenti di chiusura</b>					
* Velocizzazione della linea ferroviaria Palermo - Agrigento	1.1.1	C(2012) 4723 dell'11.7.2012	167.500.000,00	95.466.382,00	68.912.643,60
* Autostrada Siracusa - Gela A/18 Lotto n. 6+7+8 «Ispica - Viadotti Scardina e Salvia – Modica»	1.1.2	C(2012) 2310 del 12.4.2012	372.267.535,00	262.433.700,00	48.249.582,52
* Itinerario Agrigento-Caltanissetta- A19- 2° tratto dal km 44 (Canicatti) al km 74+300 (A19)	1.1.2	C(2015)5819 del 13/08/2015	990.000.000,00	628.203.887,00	162.579.926,06
Ricostruzione Acquedotto Gela-Aragona	2.2.2	C(2014) 5357 del 30.07.2014	64.974.701,38	42.464.012,00	36.424.105,63
*Nuovo Ospedale San Marco e Centro di Eccellenza Ortopedico in Librino	6.1.2	C(2016) 8735 del 13.12.2016	151.771.946,70	141.850.491,38	97.279.480,40
<b>Grandi Progetti divisi in fasi ai sensi del punto 3.3 degli Orientamenti di chiusura</b>					
** Raddoppio ferroviario Palermo-Carini: tratta urbana A (Fase 1) Palermo c.le/Brancaccio – Notarbartolo	1.1.1	C(2016) 4430 del 7/07/2016	347.909.151,00	279.345.850,00	265.987.736,77
			<b>3.221.524.436,57</b>	<b>2.158.581.053,38</b>	<b>1.326.647.339,33</b>

\* Progetto da completare entro il 31 marzo 2019 con risorse nazionali

\*\* Progetto «a cavallo» con il PO FESR 2014/2020

# Piano Azione Coesione (PAC) 1/2

- Il **PO FESR 2007/2013** è stato oggetto di **varie modifiche** (l'ultima a fine 2015). Le modifiche più rilevanti sono state quelle che hanno permesso **l'adesione del Programma al Piano di Azione e Coesione (PAC)** nel 2011, per mitigare gli effetti della crisi, a supporto delle politiche di inclusione. Il PAC consente inoltre di utilizzare le risorse oltre la scadenza naturale del PO. **Tre i momenti attuativi del PAC:**
  - 1) il Piano di Azione e Coesione per il **miglioramento dei servizi pubblici al SUD (PAC I**, con risorse provenienti dalla prima rimodulazione finanziaria del PO); un'esperienza con luci e ombre (la scelta di alcuni soggetti attuatori per le grandi infrastrutture, ad esempio, non ha prodotto i risultati sperati a causa di gravi ritardi attuativi);
  - 2) il **“Piano Giovani” (PACII)** che non ha interessato il PO FESR, ma solo il PO FSE;
  - 3) il **“Piano di Salvaguardia”**, Nuove Azioni e Misure Anticicliche (**PAC III** con risorse provenienti da una seconda rimodulazione del PO FESR).

# Piano Azione Coesione (PAC) 2/2

- **Il Piano di Azione Coesione ha l'obiettivo di colmare i ritardi ancora rilevanti nell'attuazione** e, al contempo, rafforzare l'efficacia degli interventi.
- **Il Piano di Azione Coesione impegna le amministrazioni centrali e locali a rilanciare i programmi in grave ritardo**, garantendo una forte concentrazione delle risorse su alcune priorità. L'intervento, definito tenendo conto degli esiti del confronto con il partenariato istituzionale ed economico-sociale, si attua sulla base di **quattro principi**: concentrazione su tematiche di interesse strategico nazionale, declinate regione per regione secondo le esigenze dei diversi contesti, attraverso un confronto tecnico fra Governo e Regioni; definizione di risultati obiettivo in termini di miglioramento della qualità di vita dei cittadini; "cooperazione rafforzata" con la Commissione europea; azione di supporto e affiancamento da parte di centri di competenza nazionale.



UNIONE EUROPEA



REPUBBLICA ITALIANA



REGIONE SICILIANA

*Programma di Azione e Coesione*  
***Programma Operativo Complementare (POC) Sicilia***  
***2014/2020***

*Delibera Cipe n. 10/2015*

# Programma Operativo Complementare (POC) Sicilia 2014/2020 (1/5)

## STRUMENTO NORMATIVO

## QUADRO COMPLESSIVO RISORSE

**Delibera Cipe n. 10/2015** - Con la Delibera Cipe n. 52/2017 è stata approvata la programmazione delle risorse del Programma di Azione e Coesione 2014-2020 - Programma complementare della Regione Siciliana, di cui alla delibera Cipe n. 10/2015, per l'importo di 1.882,30 milioni di euro, di cui 249,27 milioni di euro destinati al completamento dei progetti inseriti nella programmazione dei Fondi strutturali 2007/2013 e 334,62 milioni di euro destinati agli interventi per la depurazione delle acque reflue di cui alla delibera Cipe n. 94/2015. Il valore complessivo del Programma è pari, al netto dei completamenti, a 1.633,03 milioni di euro:

Riferimenti	Importo
• Delibera Cipe 94/2015	780.219.000,00
• Legge 3/2016 (legge di stabilità)	297.500.000,00
• Deliberazioni della Giunta regionale	555.309.035,11
<b>Totale</b>	<b>1.633.028.035,11</b>
Riferimento	Importo
• Delibera Cipe n.12/2016: Assegnazione risorse complementari per il completamento della programmazione 2007/2013 ai sensi dell'art.1, comma 804 della legge di stabilità per il 2016	<b>249.273.523,09</b>
<b>Di cui:</b>	
• Completamento delle operazioni del PO FESR 2007-2013	207.484.629,35
• Completamento delle operazioni del PO FSE 2007-2013	41.788.893,74
<b>Totale risorse Delibera Cipe n. 10/2015</b>	<b>1.882.301.558,20</b>

# Programma Operativo Complementare (POC) Sicilia 2014/2020 (2/5)

## STRUMENTO NORMATIVO

Con la **Delibera CIPE 94/2015** era stato stanziato l'importo di **780,219** milioni di euro a favore degli interventi individuati nell'ambito del Piano di potenziamento, così articolati:

Misure individuate	Importo
Adeguamento SS 514 Chiaromonte e SS 194 Ragusana (svincolo con SS 115 e SS 114)	217.700.000
Itinerario SS 117 Nord-Sud Santo Stefano di Camastra-Gela lotto b 5 e b 5 stralcio – lavori di ammodernamento e sistemazione tronco compreso tra Km 38+700 e 39+100 e tra 39+900 e 42+600, tra SS 120 e lo svincolo di Nicosia Nord – completamento	87.900.000
Interventi così come individuati nell'Accordo di Programma Quadro sulla depurazione delle acque reflue di cui alla delibera Cipe n. 60/2012	334.619.000
Interventi di riqualificazione e reindustrializzazione del polo industriale di Termini Imerese	90.000.000
Costituzione di un fondo di garanzia per le imprese che investono nell'area territoriale di Termini Imerese	50.000.000
<b>Totale</b>	<b>780.219.000</b>

# Programma Operativo Complementare (POC) Sicilia 2014/2020 (3/5)

## STRUMENTO NORMATIVO

Legge di stabilità n. 3/ 2016 - Misure individuate	Importo
Realizzazione di investimenti da parte degli enti locali	115.000.000
Fondo di rotazione destinato alla copertura finanziaria delle spese occorrenti alla progettazione definitiva	10.000.000
Incremento della partecipazione al mercato del lavoro e supporto dei servizi volti all'integrazione delle diverse abilità	4.000.000
Fondo per la progettazione degli interventi di dissesto idrogeologico	500.000
Cantieri di servizio in favore di comuni	20.000.000
Cantieri di lavoro a favore di comuni fino a 150.000 abitanti	50.000.000
Cantieri di lavoro a favore degli enti di culto	20.000.000
Borse di lavoro trimestrali per il sostegno al reddito dei disoccupati al fine di effettuare la raccolta differenziata dei rifiuti	10.000.000
Realizzazione di investimenti da parte dei Consorzi comunali	30.000.000
Attività finalizzate alla riduzione della produzione di rifiuti e incentivazione della raccolta differenziata	15.000.000
Incremento del fondo unico costituito presso l'istituto Regionale per il Credito alla Cooperazione (IRCAC)	10.000.000
Incremento del fondo di rotazione della Cassa Regionale per il Credito alle Imprese Artigiane Siciliane (CRIAS)	10.000.000
Ammodernamento delle Università degli Studi di Palermo, Catania e Messina	3.000.000
<b>Totale</b>	<b>297.500.000</b>



# Programma Operativo Complementare (POC) Sicilia 2014/2020 (4/5)

## Destinazione risorse come da Deliberazioni della Giunta Regionale

Riferimento	Misure individuate	Importo
DGR 299/2016	Credito di imposta	30.000.000
	Zona franca di legalità nella provincia di Caltanissetta	50.000.000
DGR 223/2016 DGR 378/2016 DGR 383/2016 DGR 4/2017	Interventi nel settore del dissesto idrogeologico	148.563.308,07
DGR 223/2016	Potenziamento della dotazione strumentale dei servizi della protezione civile	50.000.000
DGR 330/2016	Piano regionale dei servizi formativi	117.500.000,00
DGR 378/2016 DGR 383/2016	Viabilità secondaria	47.051.994,45
	Portualità secondaria	59.448.005,55
	Graduatoria PIST 2007-2013	15.099.695,88
	Assistenza tecnica (2% dotazione POC)	37.646.031,16
<b>Totale</b>		<b>555.309.035,11</b>

# Programma Operativo Complementare (POC) Sicilia 2014/2020 (5/5)

## Destinazione risorse per Asse

ASSI	Milioni di euro
Rafforzamento del sistema produttivo siciliano	240,00
Riduzione e gestione dei rischi ambientali	199,06
Miglioramento del servizio idrico integrato	334,62
Miglioramento del servizio di gestione integrata dei rifiuti	15,00
Rafforzamento delle connessioni con la Rete Globale delle aree interne	352,65
Potenziamento delle infrastrutture portuali	59,45
Rafforzamento delle strutture per il settore sociale e sanitario	0,00
Promozione dell'occupazione e dell'inclusione sociale	104,00
Rafforzamento del capitale umano e miglioramento della qualità e dell'efficacia dei sistemi formativi e d'istruzione	120,50
Miglioramento delle condizioni di contesto sociale ed economico nei sistemi urbani e territoriali siciliani	170,10
Assistenza tecnica	37,65
<b>TOTALE</b>	<b>1.633,03</b>

## IL PROGRAMMA OPERATIVO PO FSE SICILIA 2014-2020

### COSA È

- ✓ Il Fondo sociale europeo (FSE), istituito nel 1957 nell'ambito del trattato di Roma, fa parte dei Fondi strutturali dell'Unione Europea ed è uno degli strumenti più importanti per favorire la creazione di maggiori e migliori opportunità di lavoro in Europa.

### LA STRATEGIA

L'Impianto strategico del Programma si basa su quattro pilastri prioritari:

- ✓ *Asse 1 – Occupabilità:* si pone l'obiettivo di promuovere un'occupazione sostenibile e di qualità e sostenere la mobilità dei lavoratori;
- ✓ *Asse 2 – Inclusione sociale e lotta alla povertà:* prevede l'attuazione di interventi di sostegno a persone e nuclei familiari a rischio di povertà al fine di promuovere l'inclusione sociale e combattere la povertà e ogni discriminazione;
- ✓ *Asse 3 - Istruzione e Formazione:* si pone l'obiettivo di contenere il fallimento formativo nel contesto scolastico siciliano, mediante interventi volti a potenziare il sistema di istruzione e formazione della Regione per favorire la riduzione del numero dei giovani che abbandonano gli studi.
- ✓ *Asse 4 - Capacità Istituzionale e amministrativa:* intende accrescere e migliorare le capacità da parte della PA e dei propri operatori di attuare le operazioni con tempi allineati alle prescrizioni comunitarie e di erogare servizi adeguati alle esigenze delle imprese e dei cittadini.

### COSA FINANZIA

- ✓ Attività di istruzione e formazione che favoriscono l'accesso al mondo del lavoro e che, allo stesso tempo, offrono alle aziende l'opportunità di avvalersi di risorse umane conformi agli scenari produttivi moderni.

Fonte: «Piano delle valutazioni della politica di coesione 2014-2020 della Regione Siciliana PO FESR» - Cfr. par. 2.2.2 - *La programmazione e il Piano di valutazione del PO FSE Sicilia 2014-2020*

## IL PROGRAMMA OPERATIVO PO FSE SICILIA 2014-2020

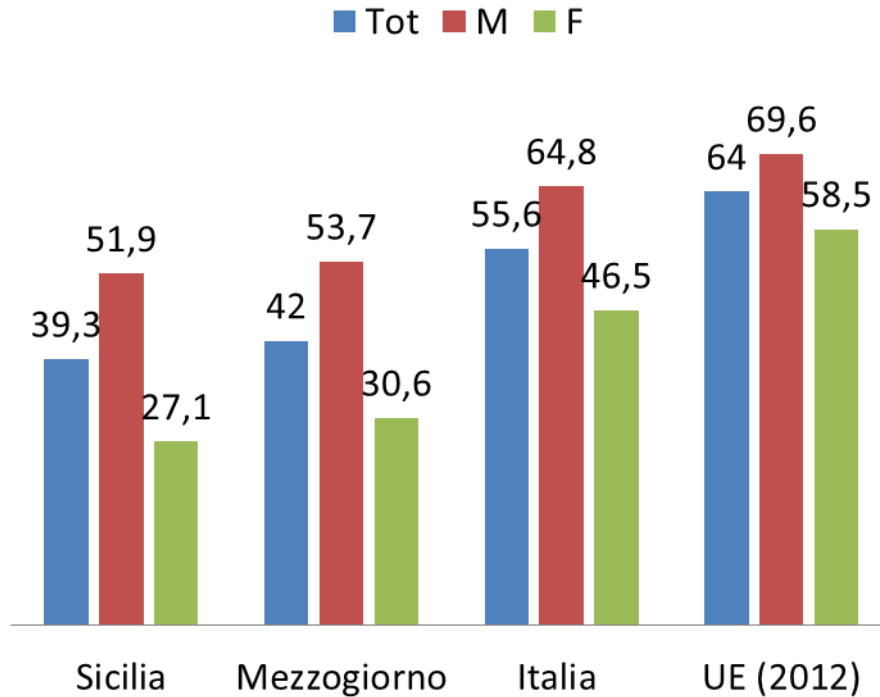
### IL CONTESTO IN SICILIA

La programmazione del FSE 2014-2020 s'inserisce in un contesto macroeconomico nazionale ed internazionale caratterizzato da evidenti segnali di criticità e di incertezza, che nel caso della Sicilia risultano significativamente amplificati. Tra il 2007 e il 2012 **il PIL in Sicilia diminuisce dell'11,2%** a fronte di un valore medio nazionale, pari al - 6,9%. Questo andamento del ciclo economico, aggravato dai ritardi strutturali del tessuto produttivo dell'Isola, ha comportato **effetti negativi sul mercato del lavoro**, sulle condizioni di coesione sociale, sull'istruzione e la formazione, che sono gli ambiti di specifico intervento del Fondo Sociale Europeo.

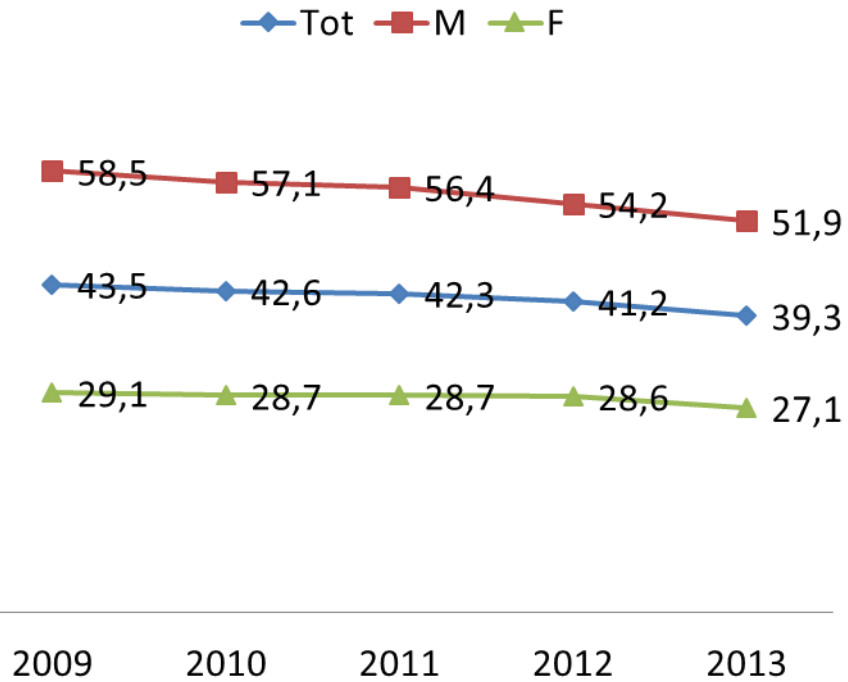
Fonte: Investimenti in favore della crescita e dell'occupazione - Il Programma Operativo del Fondo Sociale Europeo 2014-2020 della Regione Siciliana

## IL CONTESTO: OCCUPAZIONE

### Tasso di occupazione (2013)



### Sicilia: trend tasso di occupazione

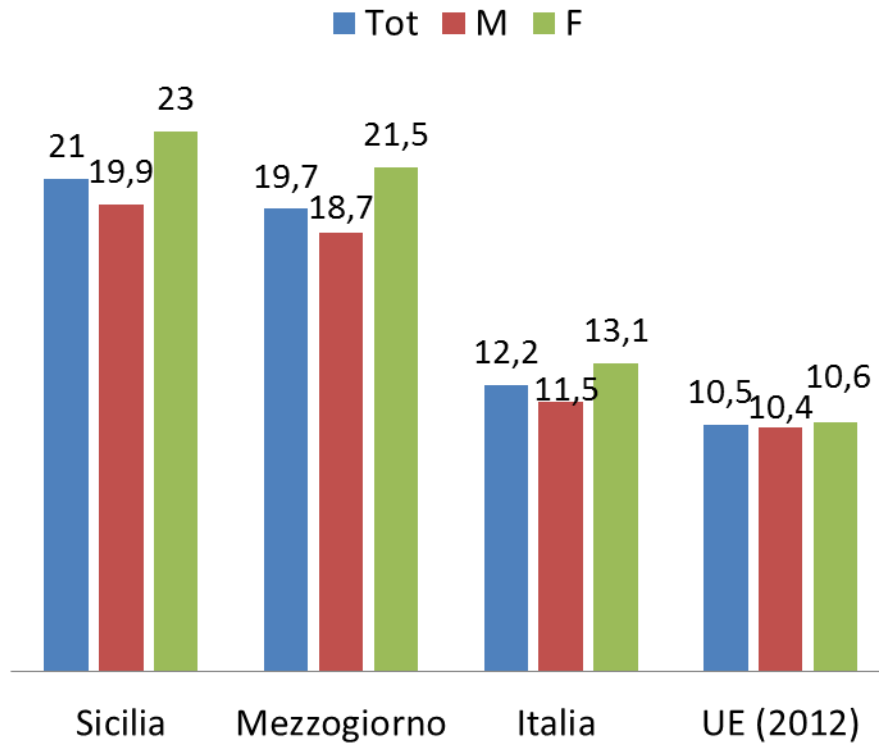


Il tasso di occupazione della popolazione 15-64 anni ha subito un calo deciso dal 2009 al 2013 e presenta valori più bassi in regione rispetto alle altre ripartizioni.

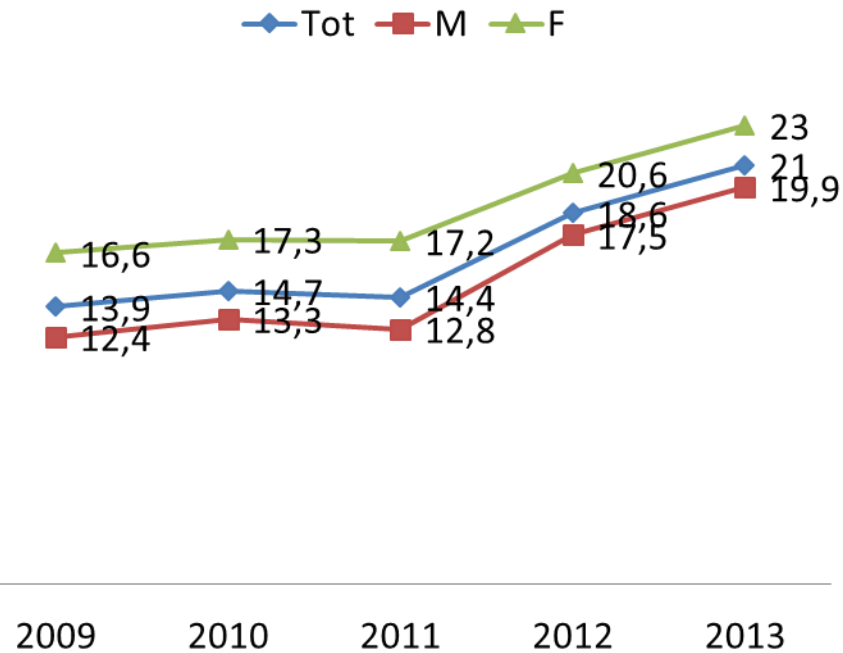
Fonte: Investimenti in favore della crescita e dell'occupazione - Il Programma Operativo del Fondo Sociale Europeo 2014-2020 della Regione Siciliana

## IL CONTESTO: OCCUPAZIONE

### Tasso di disoccupazione (2013)



### Sicilia: trend tasso di disoccupazione

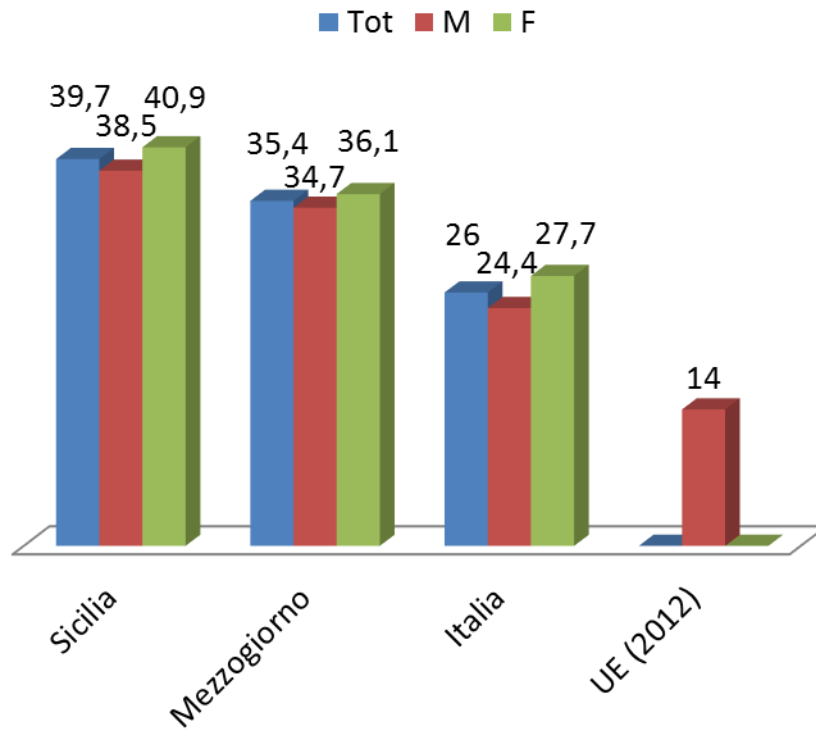


Parallelamente, aumenta il tasso di disoccupazione della popolazione, soprattutto a partire dal 2011 e tra le donne. I livelli di disoccupazione sono più elevati della media ripartizionale, italiana e europea.

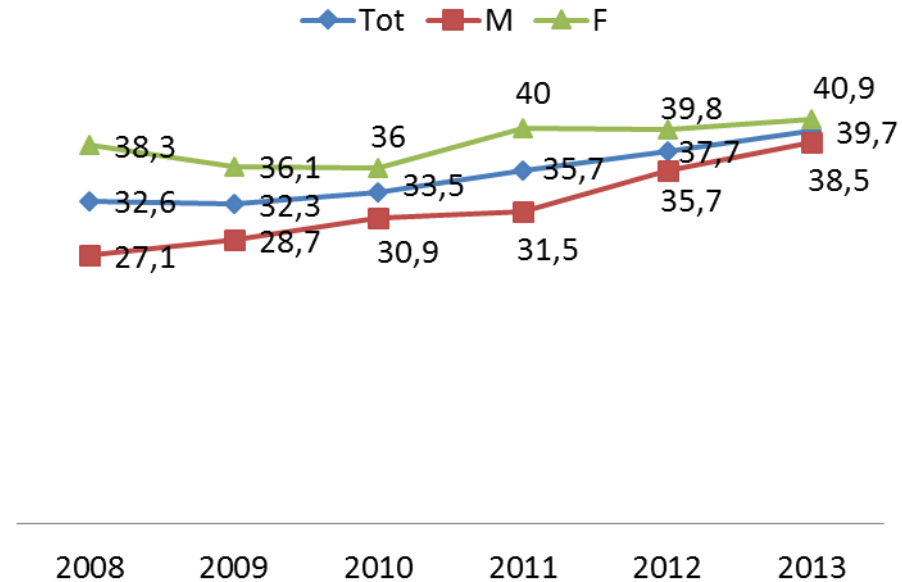
Fonte: Investimenti in favore della crescita e dell'occupazione - Il Programma Operativo del Fondo Sociale Europeo 2014-2020 della Regione Siciliana

## IL CONTESTO: OCCUPAZIONE

### Giovani NEET (2013)



### Sicilia: trend Giovani NEET



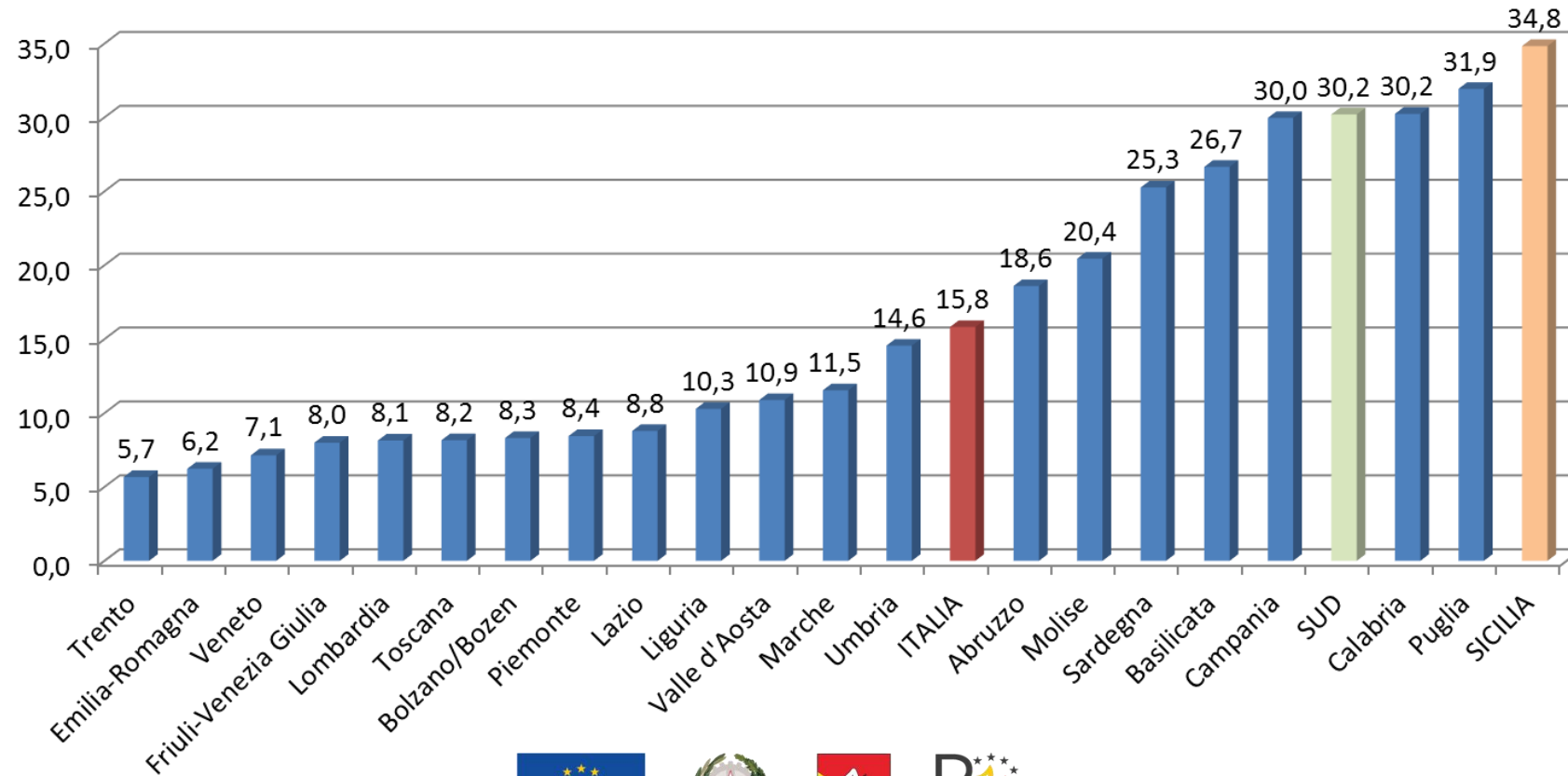
Similmente, la Sicilia presenta percentuali molto elevate di giovani che non lavorano e non studiano, in aumento dal 2009.

Fonte: Investimenti in favore della crescita e dell'occupazione - Il Programma Operativo del Fondo Sociale Europeo 2014-2020 della Regione Siciliana

## IL CONTESTO: INCLUSIONE SOCIALE E LOTTA ALLA POVERTA'

La Sicilia è la regione italiana più povera: l'indice di povertà regionale calcolato sulla popolazione è oltre il doppio del valore medio italiano.

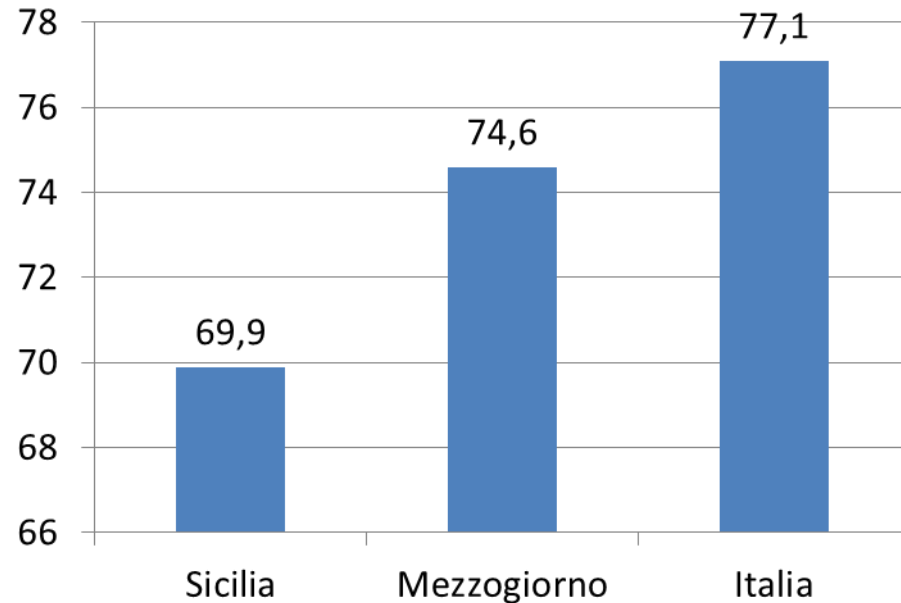
Indice di povertà regionale (popolazione; 2012)



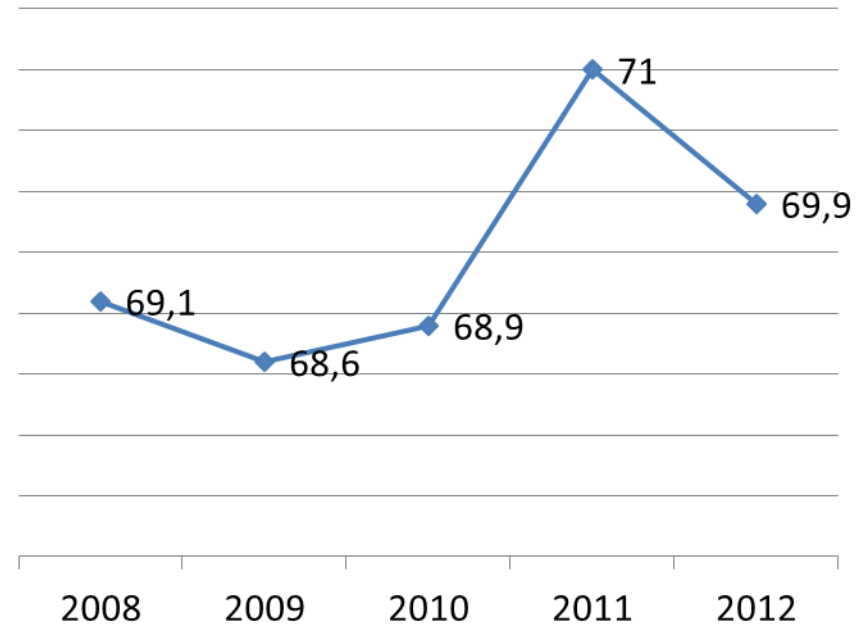


## IL CONTESTO: ISTRUZIONE E FORMAZIONE

Tasso di scolarizzazione superiore  
(2012)



Tasso di scolarizzazione superiore

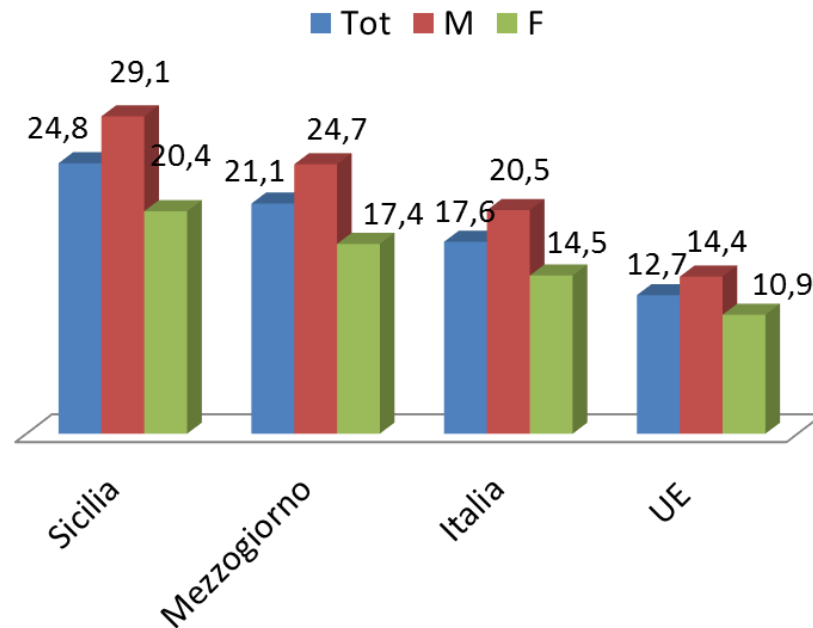


I livelli di istruzione della popolazione giovanile siciliana, pur in leggera crescita nel periodo in esame, rimangono inferiori a quelli registrati per il resto del Mezzogiorno e per l'intero territorio nazionale.

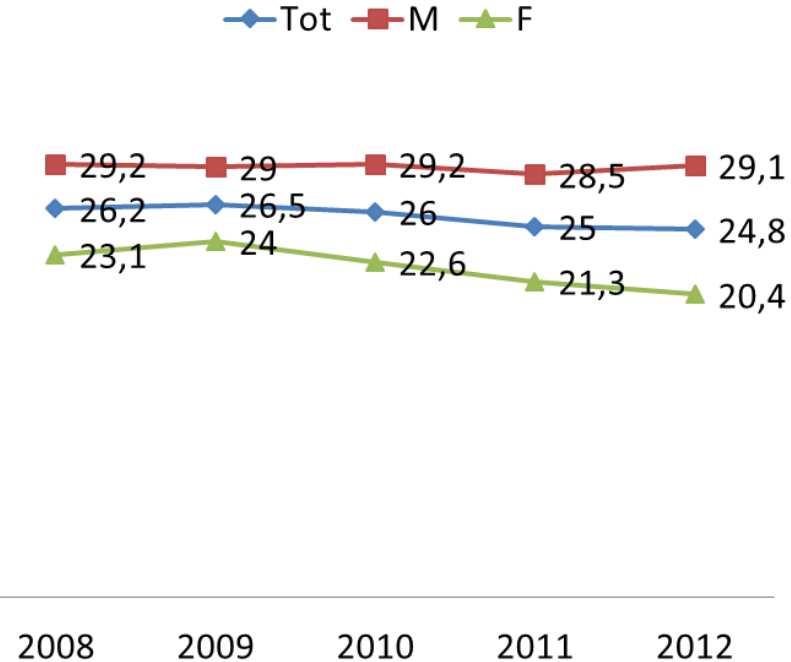
Fonte: Investimenti in favore della crescita e dell'occupazione - Il Programma Operativo del Fondo Sociale Europeo 2014-2020 della Regione Siciliana

## IL CONTESTO: ISTRUZIONE E FORMAZIONE

### Giovani che abbandonano prematuramente gli studi (2012)



### Sicilia: trend abbandono prematuro degli studi



Gli abbandoni scolastici, pur in calo nell'ultimo quinquennio, continuano ad essere i più consistenti rispetto alla media delle regioni del Sud, italiana ed europea.

Fonte: Investimenti in favore della crescita e dell'occupazione - Il Programma Operativo del Fondo Sociale Europeo 2014-2020 della Regione Siciliana

## LA DOTAZIONE FINANZIARIA DEL PO FSE SICILIA 2014-2020

Asse	Sostegno UE (al lordo della riserva di efficacia dell'attuazione)	Controparte nazionale (al lordo della riserva di efficacia dell'attuazione)	Finanziamento totale (al lordo della riserva di efficacia dell'attuazione)	Tasso cofinanziamento
1	249.698.474,00	83.232.825,00	332.931.299,00	75,0%
2	126.089.826,00	42.029.942,00	168.119.768,00	75,0%
3	193.153.597,00	64.384.532,00	257.538.129,00	75,0%
4	24.602.893,00	8.200.964,00	32.803.857,00	75,0%
AT	21.527.531,00	7.175.844,00	28.703.375,00	75,0%
<b>TOT</b>	<b>615.072.321,00</b>	<b>205.024.107,00</b>	<b>820.096.428,00</b>	<b>75,0%</b>



UNIONE EUROPEA



REPUBBLICA ITALIANA



REGIONE SICILIANA

# *MasterPlan del Mezzogiorno*



# MasterPlan per il Mezzogiorno 1/3

## PROGRAMMAZIONE 2014-2020 – Masterplan per il mezzogiorno - FSC2014-2020

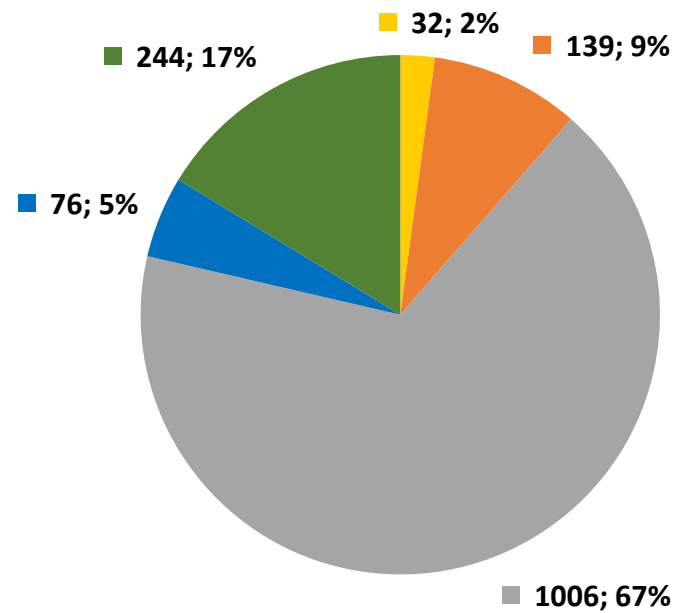
SETTORE PRIORITARIO	Patto per la Sicilia	Patto di Palermo	Patto di Messina	Patto di Catania
1. Turismo e cultura	216.500.000,00	22.700.000,00	55.585.490,00	17.021.871,82
2. Infrastrutture	607.900.000,00	208.872.027,00	170.479.850,00	114.500.000,00
3. Sviluppo economico ed attività produttive	208.500.000,00	5.000.000,00	57.031.240,98	13.459.032,63
4. Ambiente	1.151.000.000,00	40.623.245,48	32.956.200,00	176.400.000,00
5. Sicurezza, legalità e vivibilità del territorio	113.100.000,00	54.804.727,52	15.947.219,02*	10.619.095,55
6. Capacità amministrativa	23.000.000,00	-	-	-
Totale FSC 2014-2020	<b>2.320.000.000,00</b>	<b>332.000.000,00</b>	<b>332.000.000,00</b>	<b>332.000.000,00</b>

[http://www.agenziacoesione.gov.it/it/politiche\\_e\\_attivita/programmazione\\_2014-2020/patti\\_per\\_lo\\_sviluppo/index.html](http://www.agenziacoesione.gov.it/it/politiche_e_attivita/programmazione_2014-2020/patti_per_lo_sviluppo/index.html)



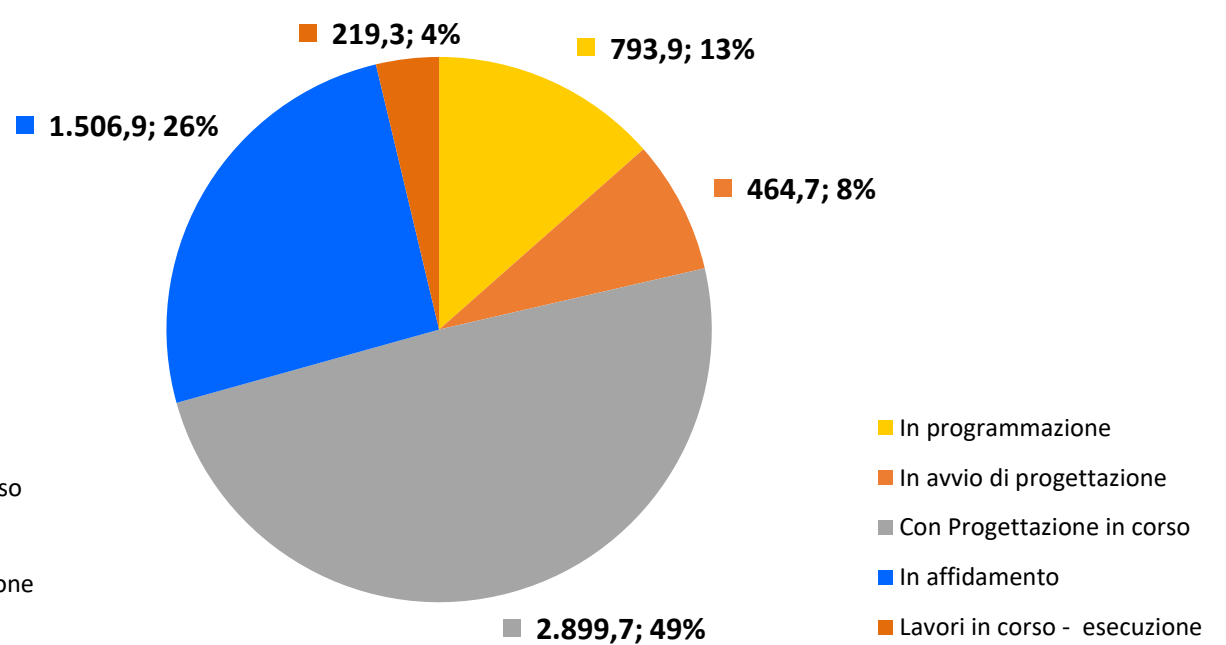
## PATTO PER LO SVILUPPO DELLA REGIONE SICILIANA

### Stato attuazione interventi (Numero progetti)



- In programmazione
- In avvio di progettazione
- Con Progettazione in corso
- In affidamento
- Lavori in corso - esecuzione

### Stato attuazione progetti (milioni di euro)



- In programmazione
- In avvio di progettazione
- Con Progettazione in corso
- In affidamento
- Lavori in corso - esecuzione

## PATTO PER LO SVILUPPO DELLA REGIONE SICILIANA

STATO DI ATTUAZIONE

Aggiornamento al 24 ottobre 2017

### Avanzamento procedurale

Stato di attuazione interventi/progetti	Numero interventi / progetti	Costo totale (M€)	FSC 2014-2020 (M€)
In programmazione	32	793,9	218,0
In avvio di progettazione (*)	139	464,7	325,4
Con Progettazione in corso	1006	2.899,7	1.578,4
In affidamento	76	1.506,9	66,0
Lavori in corso - esecuzione	244	219,3	127,1
<b>Totale complessivo</b>	<b>1497</b>	<b>5.884,5</b>	<b>2.314,9</b>

(\*) Si considerano in avvio di progettazione gli interventi per cui esiste solo uno studio di fattibilità e la progettazione preliminare (ex d.lgs 163/2006) non è disponibile ovvero non è ancora stato avviato il "progetto di fattibilità tecnica ed economica" ex d.lgs 50/2016

# Programma di Cooperazione INTERREG V-A Italia – Malta 2014-2020





**Il Programma di Cooperazione INTERREG V-A Italia Malta** contribuirà alla crescita intelligente, sostenibile e inclusiva dell'area transfrontaliera tra la Sicilia e Malta concentrando le risorse su tre principali assi prioritari:

- **ASSE PRIORITARIO 1** - Crescita sostenibile e intelligente grazie alla ricerca e all'innovazione
- **ASSE PRIORITARIO 2** - Competitività delle imprese e supporto alla mobilità dei lavoratori
- **ASSE PRIORITARIO 3** - Tutela dell'ambiente e promozione dell'uso efficiente delle risorse

## Area del Programma di Cooperazione

L'area interessata dal Programma di cooperazione Italia-Malta 2014-2020 (Fig.1), allargata rispetto al periodo di programmazione 2007-2013, include le core area di cui alla Decisione di Esecuzione della Commissione Europea del 16/06/2014. In particolare il territorio interessato dal programma è:

- **Per l'Italia**

*Sicilia – Aree NUTS 3: Palermo, Trapani, Caltanissetta, Agrigento, Ragusa, Siracusa, Enna, Catania e Messina.*

- **Per Malta**

*L'intero territorio di Malta.*

**La superficie dell'area interessata dal Programma è complessivamente di 26.148 Km<sup>2</sup>, di cui 25.832 Km<sup>2</sup>, corrispondenti all'intero territorio siciliano, e 316 Km<sup>2</sup> pari all'intero territorio maltese.**

## Assi prioritari – Obiettivi tematici – Priorità d’investimento Piano finanziario

La dotazione finanziaria complessiva impiegata per la realizzazione del Programma di Cooperazione è pari a € **51.708.438**.

L’85% delle risorse necessarie all’implementazione del programma verrà assicurata dal co-finanziamento da parte dell’Unione Europea attraverso il Fondo Europeo di Sviluppo Regionale per un ammontare complessivo di € **43.952.171** .

La rimanente parte, pari a € **7.756.267**, verrà garantita dalla contropartita pubblica nazionale.



UNIONE EUROPEA



REPUBBLICA ITALIANA



REGIONE SICILIANA

*Coopération transfrontalière*  
**ITALIETUNISIE**  
2014 - 2020

Programma Operativo Congiunto  
Italia – Tunisia 2014-2020

**Programma di cooperazione transfrontaliera  
Italia-Tunisia 2014-2020**

**Il programma Italia-Tunisia 2014-2020** fa parte della cooperazione transfrontaliera (CT) dell'Unione Europea nell'ambito del nuovo Strumento europeo di vicinato (ENI).

**Il nuovo Programma** dispone di un finanziamento di circa **33.000.000 euro**, somma alla quale si aggiungerà il cofinanziamento dei partner dei progetti.

Di seguito **il quadro finanziario** per Obiettivi Tematici:

Obiettivi Tematici (OT)	Totale
OT1 – Competitività delle PMI	6.604.255
OT2 – Educazione, Ricerca e Innovazione	13.208.509
OT3 – Protezione ambientale	13.208.509
<b>Totale sovvenzioni</b>	<b>33.354.820</b>

## Mapa dell'area interessata dal Programma Italia-Tunisia



Zone cibles    Zone limitrophes    Toutes les autres zones    Grand Centre: Rome

### Zone eleggibili

Lo spazio di cooperazione del Programma ENI CT Italia-Tunisia 2014-2020 comprende i territori situati su entrambi i lati della rotta marittima che collega la **Sicilia** e la **Tunisia**.

#### ● Per l'Italia :

Sicilia: le 5 aree provinciali di **Agrigento, Trapani, Caltanissetta, Ragusa e Siracusa**.

#### ● Per la Tunisia:

I 9 Governatorati tunisini di **Bizerte, Ariana, Tunisi, Ben Arous, Nabeul, Sousse, Monastir, Mahdia e Sfax**.

### Zone limitrofe

Le aree territoriali di 3 provincie siciliane: **Catania, Enna e Palermo** e le aree territoriali di 6 governatorati tunisini: **Beja, Manouba, Zaghuan, Kairouan, Sidi Bouzid e Gabes**

### Altre aree

Tutte le altre aree di cooperazione, al di fuori delle aree eleggibili e limitrofe, sono eleggibili entro il limite del 20% della dotazione del budget UE.

### Grande Centro

La partecipazione dei ministeri nazionali italiani e di organismi sotto il controllo del governo con sede a Roma, in qualità di "Grande centro" sociale, economico e culturale, è prevista nei casi in cui contribuisca al raggiungimento degli obiettivi del Programma.

# Per saperne di più 1/3

NUOVO SITO: [EUROINFOSICILIA.IT](http://EUROINFOSICILIA.IT)



MENU

EuroInfoSicilia

Dipartimento della Programmazione 



Cerca ...



[Vai alla Ricerca Avanzata >>](#)



[PER IL CITTADINO](#)

[PER LE IMPRESE](#)

[PER I MEDIA](#)

## Benvenuti nel nuovo EuroInfoSicilia

In Evidenza - 12 luglio 2017

Benvenuti nel nuovo EuroInfoSicilia! Il portale dedicato al PO FESR Sicilia si rinnova nella grafica e nei contenuti, per raggiungere più velocemente i cittadini, le imprese e tutti gli altri potenziali beneficiari del Programma Operativo. Dai bandi alle news, dagli incontri territoriali ai decreti, sul nuovo sito troverete tutte le informazioni e la documentazione sulle opportunità di finanziamento offerte dal...

[www.euroinfosicilia.it](http://www.euroinfosicilia.it)



UNIONE EUROPEA



REPUBBLICA ITALIANA



REGIONE SICILIANA



SICILIA 2014-2020



# Per saperne di più 2/3

Twitter: **PO FESR Sicilia 14/20**



**Po Fesr Sicilia14/20**  
@PoFesrSicilia

Tweet **217**   Following **246**   Follower **348**   Mi piace **64**

**Po Fesr Sicilia14/20**  
@PoFesrSicilia

Profilo ufficiale del #POFESR #Sicilia  
2014/2020 - Regione Siciliana

Sicily, Italy

[euroinfosicilia.it](http://euroinfosicilia.it)

Iscritto a dicembre 2016

39 foto e video



**Tweet**   **Tweet e risposte**   **Contenuti**

 **Po Fesr Sicilia14/20** @PoFesrSicilia · 15 giu  
20 giugno - Avvio MODULO 1 Percorso di accompagnamento rivolto al Tavolo del Partenariato - Linea 2.2 Progetto PERCORSI convenzione Formez

 **Po Fesr Sicilia14/20** @PoFesrSicilia · 31 mag  
Pon Imprese e Competitività 2014-2020 e Fesr - Bando sulle infrastrutture elettriche proroga presentazione domande [mise.gov.it/index.php/it/...](http://mise.gov.it/index.php/it/...)

Po Fesr Sicilia14/20 ha ritwittato

 **Agenzia Coesione** @AgenziaCoesione · 30 mag  
Proseguono i lavori del Forum #AreeInterne 2017. Dai #calanchi di #Aliano la diretta video. [goo.gl/uLzb8H](http://goo.gl/uLzb8H)



areeinterne, Enrico Borghi, La luna e i calanchi e franco arminio



# Per saperne di più 3/3

Facebook: incontri Territoriali PO FESR Sicilia 14/20

Programma Operativo FESR Sicilia 2014/2020  
My Sicily, My Europe, Our Future

UNIONE EUROPEA

REPUBBLICA ITALIANA

REGIONE SICILIANA

FESR SICILIA 2014-2020

Incontri territoriali  
**INNOVAZIONE & IMPRESE**  
Gli avvisi delle azioni: 3.5.1

18 Luglio 2017

AGRIGENTO

Museo Archeologico Pietro Griffo  
Contrada San Nicola

Cooperazione  
Partecipazione  
Ricerca e Innovazione  
Competitività PMIS Start Up  
Sviluppo Start Up

Regione Siciliana  
AchdG PO FESR Sicilia 2014/2020  
Dipartimento della Programmazione  
Piazza S. Maria, Palermo

@PoFesrSicilia

Ti piace Pagina seguita Condividi

Invia messaggio

Cerca post in questa Pagina

Italiano · English (US) · Română · Español · Português (Brasil)

Privacy · Condizioni · Pubblicità · Scegli tu! · Cookie · Altro · Facebook © 2017

Incontri territoriali PO FESR Sicilia 2014/2020 ha condiviso un link.  
25 minuti fa

www.euroinfosicilia.it  
EUROINFOSICILIA.IT

Mi piace Commenta Condividi

Incontri territoriali PO FESR Sicilia 2014/2020  
1 h

Proseguono gli incontri territoriali del Po Fesr Sicilia 2014-2020. Martedì 18



# Contatti

Presidenza della Regione Siciliana  
Dipartimento della Programmazione

Unità Comunicazione

E-mail: [comunicazionefesr@regione.sicilia.it](mailto:comunicazionefesr@regione.sicilia.it)

Tel. 091.7070089/275/129

[www.euroinfosicilia.it](http://www.euroinfosicilia.it)

