

L'ACCESSIBILITÀ DEL PATRIMONIO CULTURALE ITALO-MALTESE

HERITAGE WALKING TOUR

La Giornata della Cooperazione Europea 2018 celebra il patrimonio culturale delle città di Palermo, Capitale Italiana della Cultura e de La Valletta, Capitale Europea della Cultura. Un itinerario tematico e inclusivo che idealmente unisce i quartieri della Vucciria di Palermo e della Bicerria di Palermo e della Bicerria di Palermo e La Valletta con il coinvolgimento delle istituzioni locali e regionali, l'accessibilità culturale e fisica del patrimonio artistico dei centri storici di Palermo e La Valletta con il coinvolgimento delle istituzioni locali e regionali, Università, Curia arcivescovile e le associazioni per disabili e i partner siciliani e maltesi del progetto I-Access.

The European Cooperation Day celebrates the cultural heritage of the cities of Palermo, Italian Capital of Culture and La Valletta, European Capital of Culture. A thematic and inclusive route that ideally combines the districts of Vucciria in La Valletta and Bicerria in La Valletta that tries to improve the cultural and physical accessibility of the artistic heritage of the historic centres of Palermo and Valletta thanks to innovative technological solutions with the involvement of regional and local institutions, the Universities, the Archiepiscopal Curia, the representatives of associations for the disadvantaged people as well as the Sicilian and Maltese partners of I-Access project.

H 15.30

Incontro e registrazione dei partecipanti presso la Chiesa di San

H 16.00-17.15

Meeting and registration point at San Giorgio dei Genovesi Church.

Chiesa di San Giorgio dei Genovesi

I partecipanti inizieranno un percorso di scoperta dei legami storico-artistici del patrimonio architettonico dell'antico quartiere della Vucciria di Palermo e della Bicerria di La Valletta, anche attraverso l'utilizzo dimostrativo del sistema di navigazione per non vedenti denominato ARIANNA, basato su algoritmi di visione artificiale eseguiti da smartphone.

San Giorgio dei Genovesi Church

All participants will take part at an itinerary discovering the historical-artistic links between the architectural heritage of the ancient Vucciria district of Palermo and the Bicerria district of Valletta also through a navigation system, called ARIANNA, based on artificial vision algorithms performed by smartphones.

H 17.15-18.15

San Giorgio dei Genovesi - Piazza Garraffo

Una passeggiata lungo il percorso urbano che attraversa Via Squarcillupo – Via Mellì – Piazza S. Maria La Nova – Via Materassai - Piazza Garraffello – Piazza Garraffo darà la possibilità a tutti i partecipanti di condividere un'esperienza di fruizione del patrimonio architettonico, anche "al buio";

San Giorgio dei Genovesi Church - Garraffo Sqr

A walk along the urban route that crosses Squarcillupo Str. - Mell Str. - S. Maria La Nova Sqr. - Materassai Str. - Garraffello Sqr. - Garraffo Sqr. will give all participants the opportunity to share an experience of the architectural heritage use, even blindfolded.

H 18.15

Chiesa di Sant'Eulalia dei Catalani

I rappresentanti del programma INTERREG V-A Italia Malta e i partner del progetto I-Access incontreranno i partecipanti dell'Heritage Walking Tour e illustreranno gli interventi di innovazione tecnologica previsti anche a Malta.

Sant'Eulalia dei Catalani Church

The representatives of INTERREG V-A Italia Malta programme and I-Access project's partnership will meet all walkers of the Heritage Walking Tour and illustrate the technological innovations planned also in Malta.

H 19.15

Largo Cavalieri di Malta

Storie, suoni e colori della Vucciria e della Bicerria rievocati attraverso una proiezione presso l'Istituto Comprensivo Statale ad indirizzo musicale "Rita Atria". Al termine della proiezione verrà offerto un cocktail a tutti i partecipanti.

Cavalieri di Malta Sqr

Histories, sounds and colours of the Vucciria and the Bicerria will be re-evoked through a video show within the Istituto Comprensivo Statale ad indirizzo musicale "Rita Atria".

At the end of the show, a farewell cocktail will be offered to all participants.

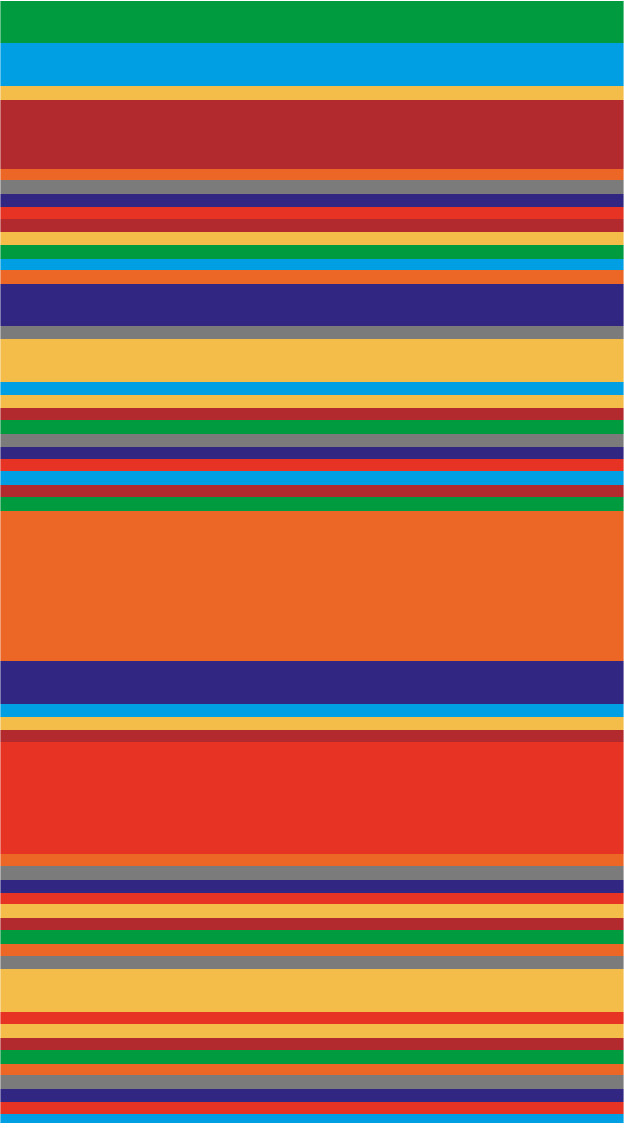
Inizio percorso / Start Walking Tour

Chiesa di San Giorgio dei Genovesi

Piazza S. Giorgio dei Genovesi, 90133 Palermo PA

Istituto comprensivo statale ad indirizzo musicale "Rita Atria"

Largo Cavalieri di Malta, 9, Palermo



La giornata della Cooperazione Europea

Con lo slogan "*Crescere insieme oltre le frontiere*", la Giornata della Cooperazione Europea è un'iniziativa promossa dalla Commissione Europea e coordinata dal programma INTERACT. La Giornata si celebra territorialmente tra regioni europee che contribuisce agli obiettivi di crescita intelligente, sostenibile ed inclusiva previsti dalla Politica di Coesione. Il programma di cooperazione INTERREG V-A Italia-Malta affronta congiuntamente le sfide comuni che interessano la Sicilia e Malta e trova soluzioni condivise in settori come la salute, l'ambiente, la ricerca, il patrimonio culturale, la competitività delle piccole e medie imprese. Il programma è gestito dalla Regione Siciliana - Dipartimento regionale della Programmazione, nella qualità di Autorità di Gestione, in collaborazione con il Funds and Programmes Division e il supporto del Segretariato Congiunto. E' co-finanziato dal Fondo Europeo di Sviluppo Regionale (FESR) per un importo di circa 40Mieuro destinati a finanziare progetti di partenariato che coinvolgono enti pubblici, università e centri di ricerca e medie imprese, ricercatori e lavoratori dei due paesi.

INTERREG V-A Italia-Malta

INTERREG è uno degli strumenti dell'UE a sostegno della cooperazione territoriale tra regioni europee che contribuisce agli obiettivi di crescita intelligente, sostenibile ed inclusiva previsti dalla Politica di Coesione. Il programma di cooperazione INTERREG V-A Italia-Malta affronta congiuntamente le sfide comuni che interessano la Sicilia e Malta e trova soluzioni condivise in settori come la salute, l'ambiente, la ricerca, il patrimonio culturale, la competitività delle piccole e medie imprese. Il programma è gestito dalla Regione Siciliana - Dipartimento regionale della Programmazione, nella qualità di Autorità di Gestione, in collaborazione con il Funds and Programmes Division e il supporto del Segretariato Congiunto. E' co-finanziato dal Fondo Europeo di Sviluppo Regionale (FESR) per un importo di circa 40Mieuro destinati a finanziare progetti di partenariato che coinvolgono enti pubblici, università e centri di ricerca e medie imprese, ricercatori e lavoratori dei due paesi.

Progetto I-Access

Il progetto sviluppa soluzioni tecnologiche innovative per il miglioramento dell'accessibilità culturale e fisica del patrimonio artistico dei centri storici di Palermo e La Valletta, anche da parte di utenti affetti da disabilità visive o altri tipi di disabilità. Il progetto è realizzato dal partenariato composto dall'Università di Palermo-Dipartimento di Architettura, il CNR-Istituto di Calcolo e Reti ad Alte Prestazioni, il Dipartimento dei Beni Culturali e dell'Identità Siciliana-Soprintendenza Beni Culturali ed Ambientali di Palermo, l'Università di Valletta, il Comune di Palermo, Innovogy Ltd. di Valletta, il Comune di Palermo, Innovogy Ltd.

European Cooperation Day

Interreg is one of the key instruments of the EU supporting territorial cooperation across European regions thus contributing to a smart, sustainable and inclusive growth provided for the European Cohesion Policy. The INTERREG V-A Italy Malta cooperation programme jointly tackles common Sicilian and Maltese challenges and finds shared solutions in fields such as health, environment, research, cultural heritage, competitiveness of small and medium enterprises. The programme is managed by the Regione Siciliana-Dipartimento regionale della Programmazione as Managing Authority, in collaboration with the Funds and Programmes Division and the support of the Joint Secretariat. The programme is funded by the European Regional Development Fund (ERDF) for an amount of around 40MEuro aimed at financing partnership projects involving public bodies, universities and research centres, small and medium-sized enterprises, researchers and workers of the two countries.

INTERREG V-A Italy Malta

INTERREG è uno degli strumenti dell'UE a sostegno della cooperazione territoriale tra regioni europee che contribuisce agli obiettivi di crescita intelligente, sostenibile ed inclusiva growth provided for the European Cohesion Policy. The INTERREG V-A Italy Malta cooperation programme jointly tackles common Sicilian and Maltese challenges and finds shared solutions in fields such as health, environment, research, cultural heritage, competitiveness of small and medium enterprises. The programme is managed by the Regione Siciliana-Dipartimento regionale della Programmazione as Managing Authority, in collaboration with the Funds and Programmes Division and the support of the Joint Secretariat. The programme is funded by the European Regional Development Fund (ERDF) for an amount of around 40MEuro aimed at financing partnership projects involving public bodies, universities and research centres, small and medium-sized enterprises, researchers and workers of the two countries.



REGIONE SICILIANA



Assessorato dei Beni Culturali e dell'Identità Siciliana
Dipartimento dei Beni Culturali e dell'Identità Siciliana
Soprintendenza per i Beni Culturali e Ambientali di Palermo



Progetto cofinanziato dall'Unione Europea.
Evento in collaborazione con il programma INTERACT.



Fondo Europeo di Sviluppo Regionale
European Regional Development Fund

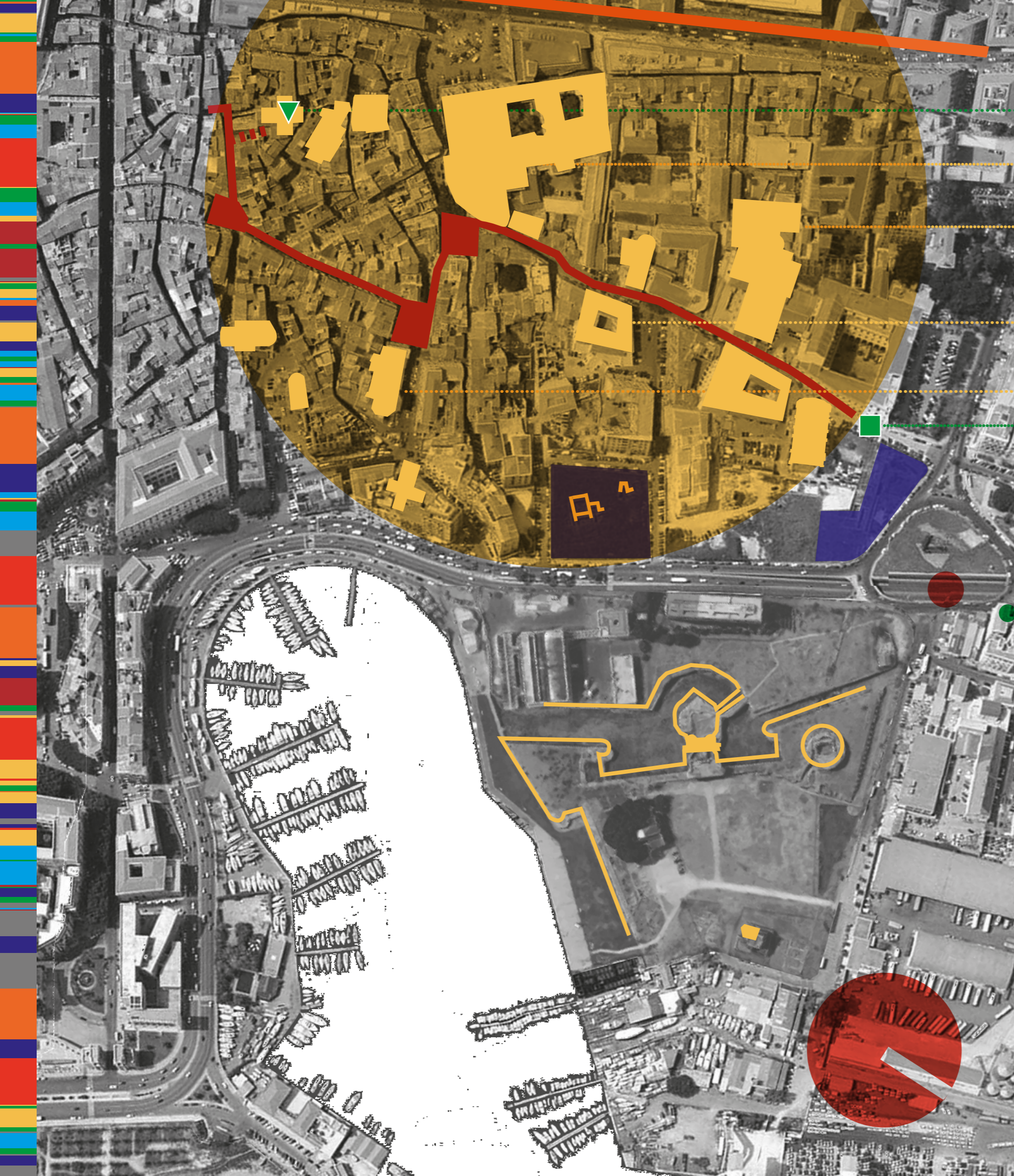


REGIONE SICILIANA
Presidenza della Regione

GIORNATA DELLA COOPERAZIONE EUROPEA 18 OTTOBRE 2018

I - ACCESS IMPLEMENTING THE ACCESSIBILITY TO URBAN HISTORIC CENTER'S USE AND KNOWLEDGE

www.italiamalta.eu
www.ecday.eu



FINE PERCORSO
END WALKING TOUR
CHIESA S. EULALIA DEI CATALANI

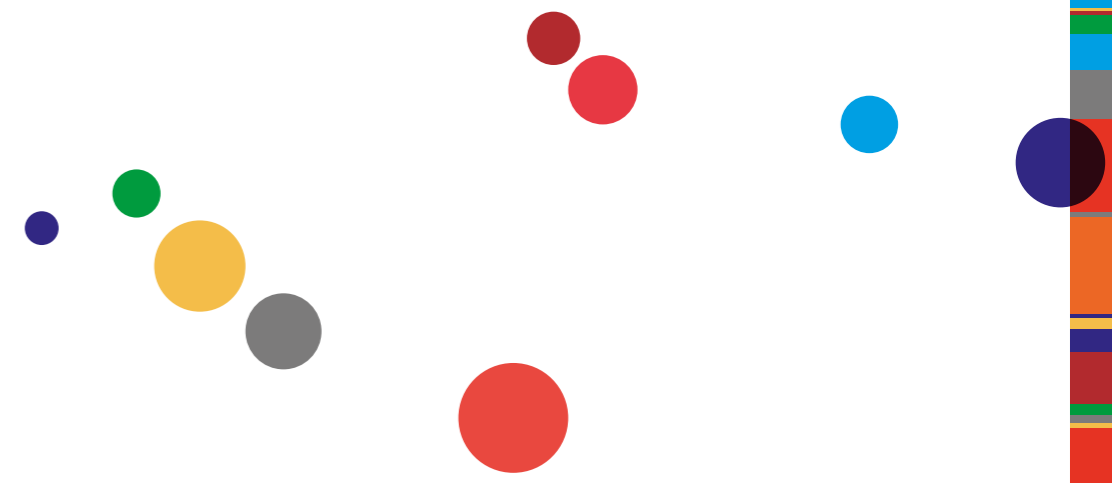
CONVENTO E ORATORIO SAN DOMENICO

CHIESA SANTA MARIA IN VALVERDE

ISTITUTO COMPRENSIVO
AD INDIRIZZO MUSICALE
"RITA ATRIA"

CHIESA SANTA MARIA LA NOVA

INIZIO PERCORSO
START WALKING TOUR
CHIESA SAN GIORGIO DEI GENOVESI



LEGENDA

-  VIA ROMA
-  ITINERARIO
-  MANUFATTO STORICO/ARTISTICO
-  AREA ARCHEOLOGICA
-  INIZIO E FINE DEL PERCORSO

SCALA GRAFICA 1 : 4000

